

Presenze in stazione

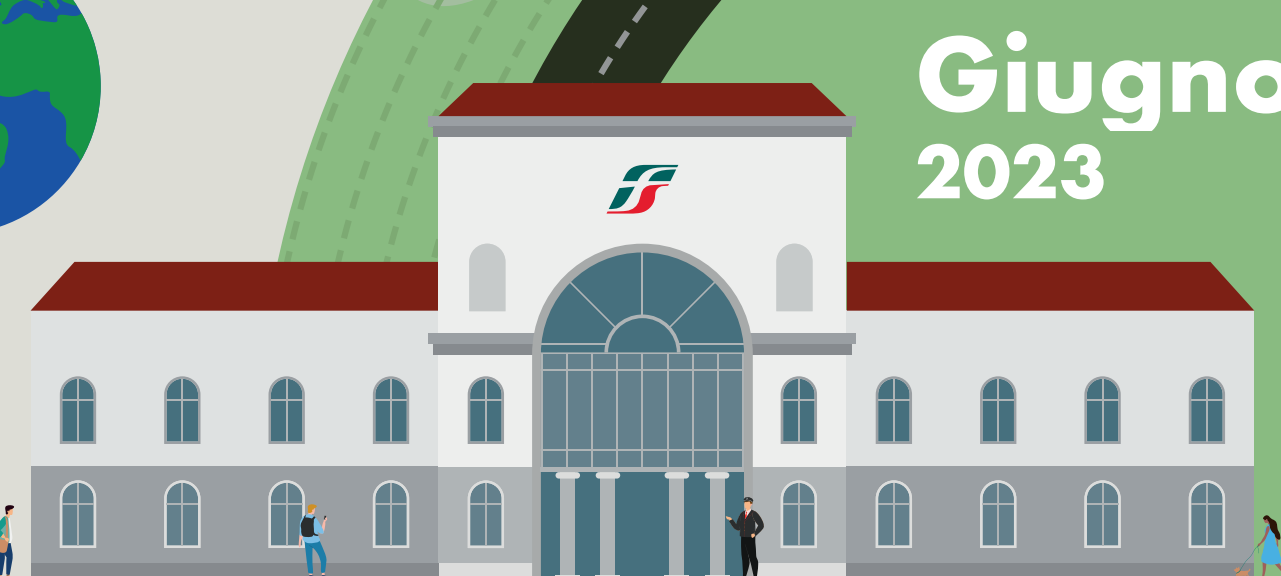
Milano Centrale

Analisi della presenza delle persone in stazione attraverso l'elaborazione dei Vodafone Analytics (Big Data telefonici non personali, anonimizzati e aggregati in conformità assoluta ai requisiti di privacy del GDPR).

Totale
6,8 milioni

72,5% Italiani
27,5% Stranieri

0,9 milioni Numero Visitatori*
5,9 milioni Passeggeri



Giugno
2023

Tipologia di viaggiatori

33% pendolari e **67%** occasionali

	Pendolare	Occasionale
lunedì	37%	63%
martedì	39%	61%
mercoledì	38%	62%
giovedì	36%	64%
venerdì	30%	70%
sabato	23%	77%
domenica	24%	76%

*Viaggiatori presenti in stazione che non utilizzano i servizi ferroviari.
**Arrivo o partenza dalla stazione con mezzi privati, servizi pubblici (a esclusione del treno) o a piedi.
Fonte: Vodafone per FS Research

Permanenza in stazione

tempo medio **25 min**

Analisi del tempo medio di attesa delle persone che arrivano e poi ripartono

Arrivo	Partenza			
	Alta velocità	Regionale, Intercity	Transfer Aeroporto	Altri mezzi**
Alta velocità	53'	25'	19'	13'
Regionale, Intercity	38'	33'	19'	13'
Transfer aeroporto	39'	34'	26'	19'
Altri mezzi**	34'	30'	27'	24'

