

Presenze in stazione

Milano Centrale

Analisi della presenza delle persone in stazione attraverso l'elaborazione dei Vodafone Analytics (Big Data telefonici non personali, anonimizzati e aggregati in conformità assoluta ai requisiti di privacy del GDPR).

Totale
6,9 milioni

78,5% Italiani
21,5% Stranieri

1,1 milioni Numero Visitatori*
5,8 milioni Passeggeri

Tipologia di viaggiatori

24% pendolari e **76%** occasionali

	Pendolare	Occasionale
lunedì	26%	74%
martedì	29%	71%
mercoledì	30%	70%
giovedì	26%	74%
venerdì	24%	76%
sabato	16%	84%
domenica	16%	84%

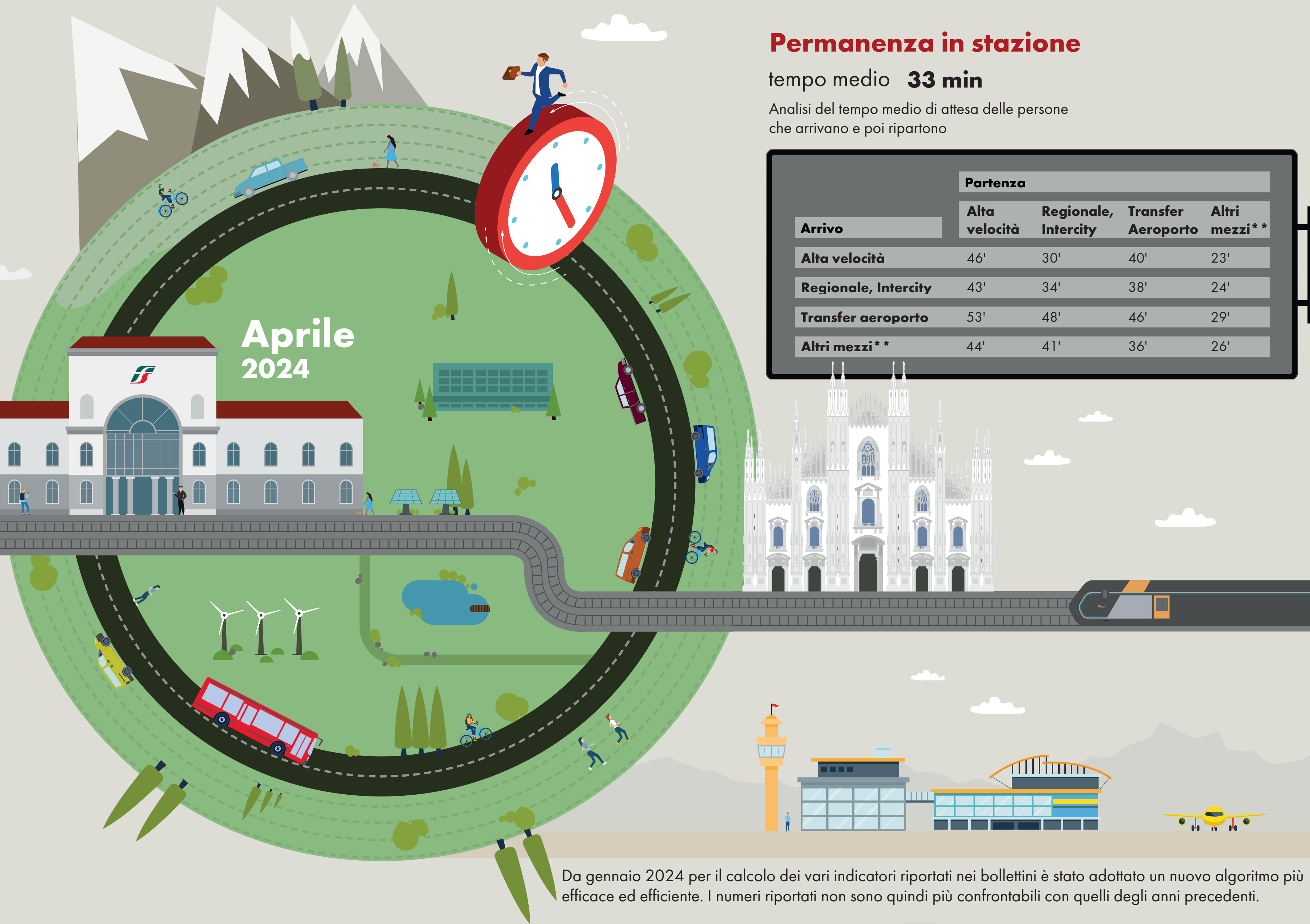
*Viaggiatori presenti in stazione che non utilizzano i servizi ferroviari.
**Arrivo o partenza dalla stazione con mezzi privati, servizi pubblici (a esclusione del treno) o a piedi.
Fonte: Vodafone per FS Research

Permanenza in stazione

tempo medio **33 min**

Analisi del tempo medio di attesa delle persone che arrivano e poi ripartono

Arrivo	Partenza			
	Alta velocità	Regionale, Intercity	Transfer Aeroporto	Altri mezzi**
Alta velocità	46'	30'	40'	23'
Regionale, Intercity	43'	34'	38'	24'
Transfer aeroporto	53'	48'	46'	29'
Altri mezzi**	44'	41'	36'	26'



Da gennaio 2024 per il calcolo dei vari indicatori riportati nei bollettini è stato adottato un nuovo algoritmo più efficace ed efficiente. I numeri riportati non sono quindi più confrontabili con quelli degli anni precedenti.