

Presenze in stazione

Napoli Centrale

Analisi della presenza delle persone in stazione attraverso l'elaborazione dei Vodafone Analytics (Big Data telefonici non personali, anonimizzati e aggregati in conformità assoluta ai requisiti di privacy del GDPR).

Totale
3,8 milioni

90,5% Italiani
9,5% Stranieri

1,0 milioni Numero Visitatori*
2,8 milioni Passeggeri

Tipologia di viaggiatori

29% pendolari e **71%** occasionali

	Pendolare	Occasionale
lunedì	35%	65%
martedì	38%	62%
mercoledì	38%	62%
giovedì	37%	63%
venerdì	27%	73%
sabato	18%	82%
domenica	14%	86%

*Viaggiatori presenti in stazione che non utilizzano i servizi ferroviari.
** Arrivo o partenza dalla stazione con mezzi privati, servizi pubblici (a esclusione del treno) o a piedi.

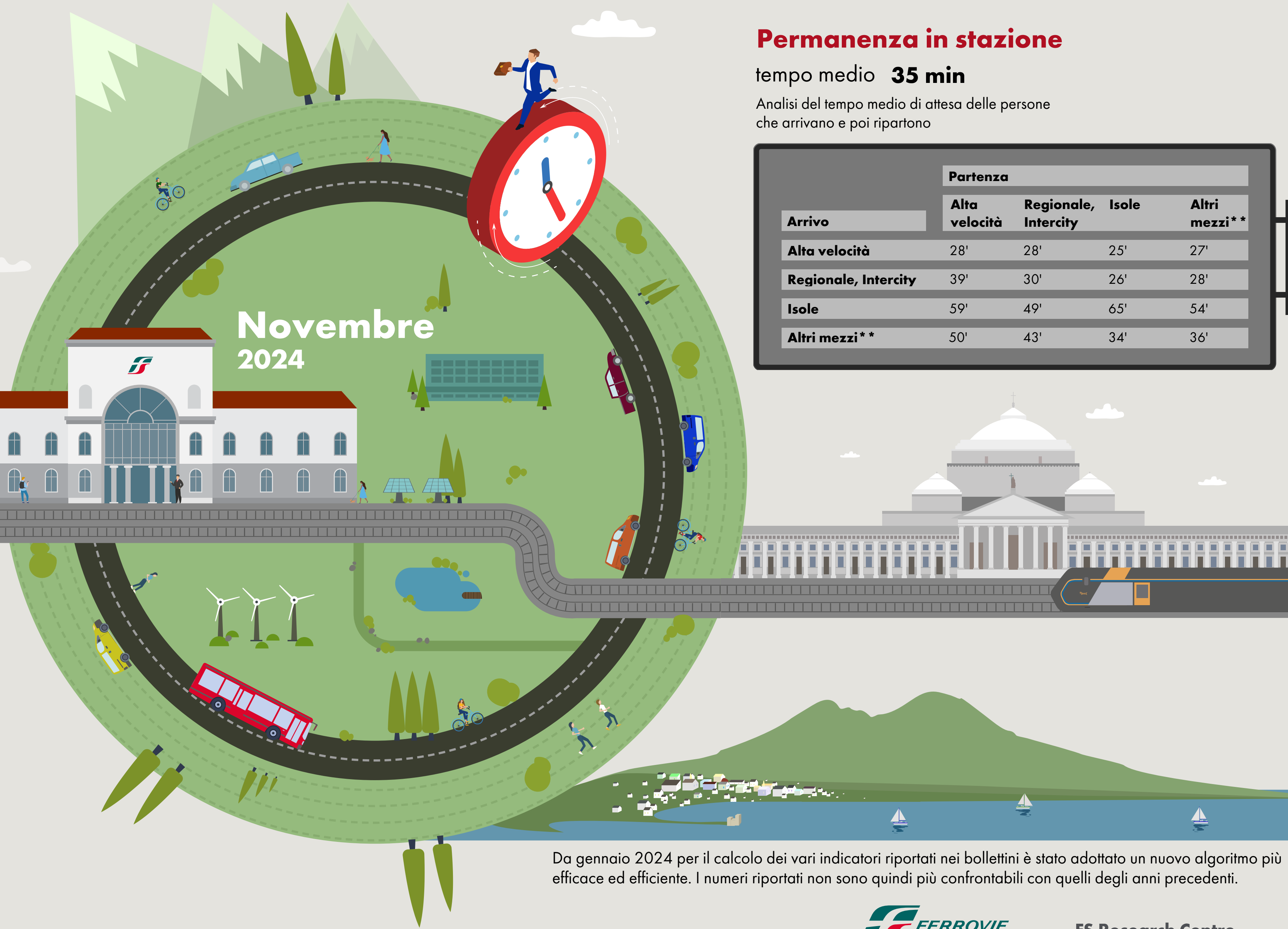
Fonte: Vodafone per FS Research

Permanenza in stazione

tempo medio **35 min**

Analisi del tempo medio di attesa delle persone che arrivano e poi ripartono

Arrivo	Partenza			
	Alta velocità	Regionale, Intercity	Isole	Altri mezzi**
Alta velocità	28'	28'	25'	27'
Regionale, Intercity	39'	30'	26'	28'
Isole	59'	49'	65'	54'
Altri mezzi**	50'	43'	34'	36'



Da gennaio 2024 per il calcolo dei vari indicatori riportati nei bollettini è stato adottato un nuovo algoritmo più efficace ed efficiente. I numeri riportati non sono quindi più confrontabili con quelli degli anni precedenti.