

Presenze in stazione

Roma Termini

Analisi della presenza delle persone in stazione attraverso l'elaborazione dei Vodafone Analytics (Big Data telefonici non personali, anonimizzati e aggregati in conformità assoluta ai requisiti di privacy del GDPR).

Totale
9,9 milioni

76,7% Italiani
23,3% Stranieri

3,3 milioni Numero Visitatori*
6,6 milioni Passeggeri

Tipologia di viaggiatori

39% pendolari e **61%** occasionali

	Pendolare	Occasionale
lunedì	45%	55%
martedì	48%	52%
mercoledì	46%	54%
giovedì	43%	57%
venerdì	39%	61%
sabato	21%	79%
domenica	17%	83%

*Viaggiatori presenti in stazione che non utilizzano i servizi ferroviari.
** Arrivo o partenza dalla stazione con mezzi privati, servizi pubblici (a esclusione del treno) o a piedi.

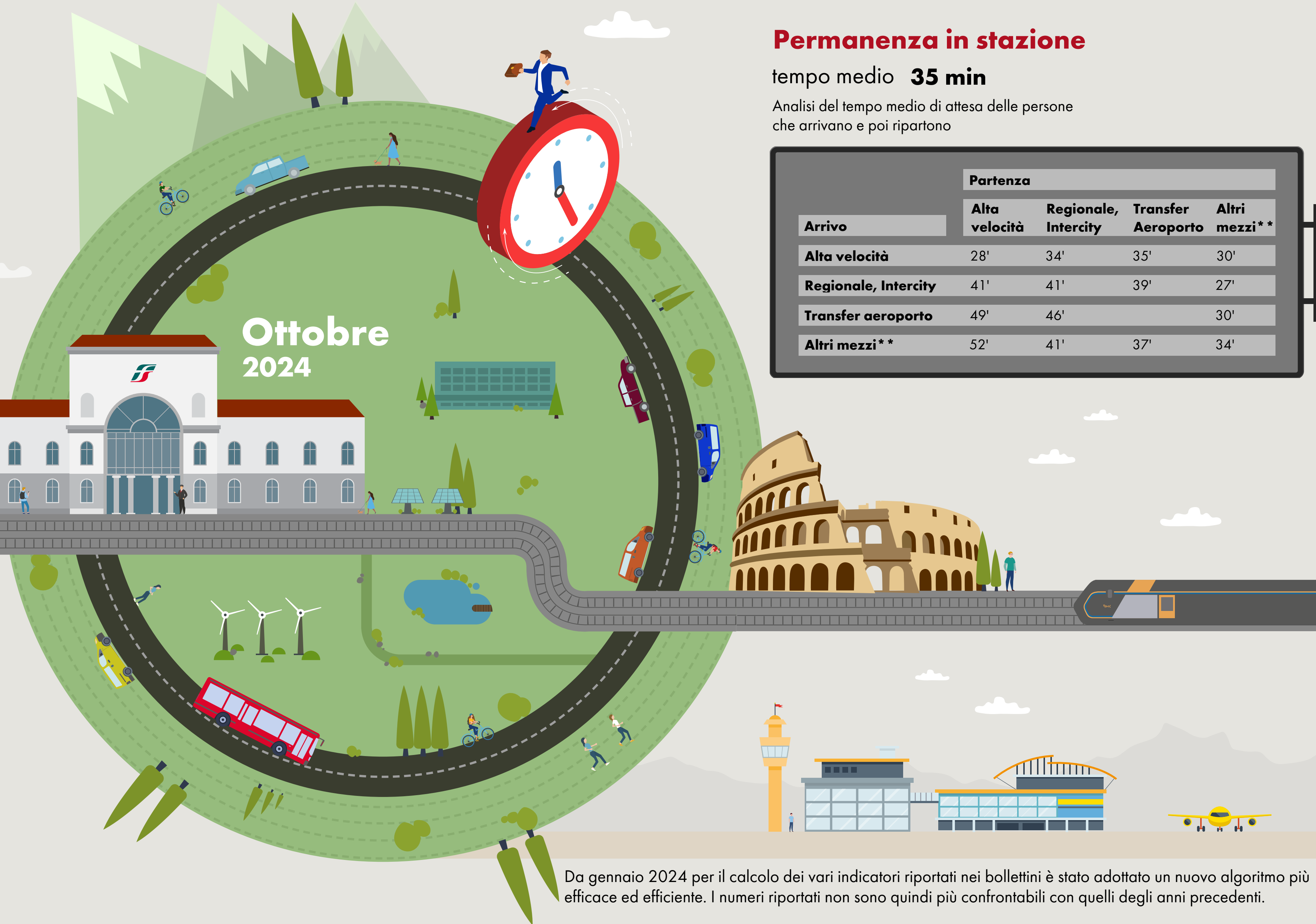
Fonte: Vodafone per FS Research

Permanenza in stazione

tempo medio **35 min**

Analisi del tempo medio di attesa delle persone che arrivano e poi ripartono

Arrivo	Partenza			
	Alta velocità	Regionale, Intercity	Transfer Aeroporto	Altri mezzi**
Alta velocità	28'	34'	35'	30'
Regionale, Intercity	41'	41'	39'	27'
Transfer aeroporto	49'	46'		30'
Altri mezzi**	52'	41'	37'	34'



Da gennaio 2024 per il calcolo dei vari indicatori riportati nei bollettini è stato adottato un nuovo algoritmo più efficace ed efficiente. I numeri riportati non sono quindi più confrontabili con quelli degli anni precedenti.