

# Presenze in stazione

## Napoli Centrale

Analisi della presenza delle persone in stazione attraverso l'elaborazione dei Vodafone Analytics (Big Data telefonici non personali, anonimizzati e aggregati in conformità assoluta ai requisiti di privacy del GDPR).

**Totale**  
**4,1 milioni**

**74,4%** Italiani  
**25,6%** Stranieri

**1,0 milioni** Numero Visitatori\*  
**3,1 milioni** Passeggeri

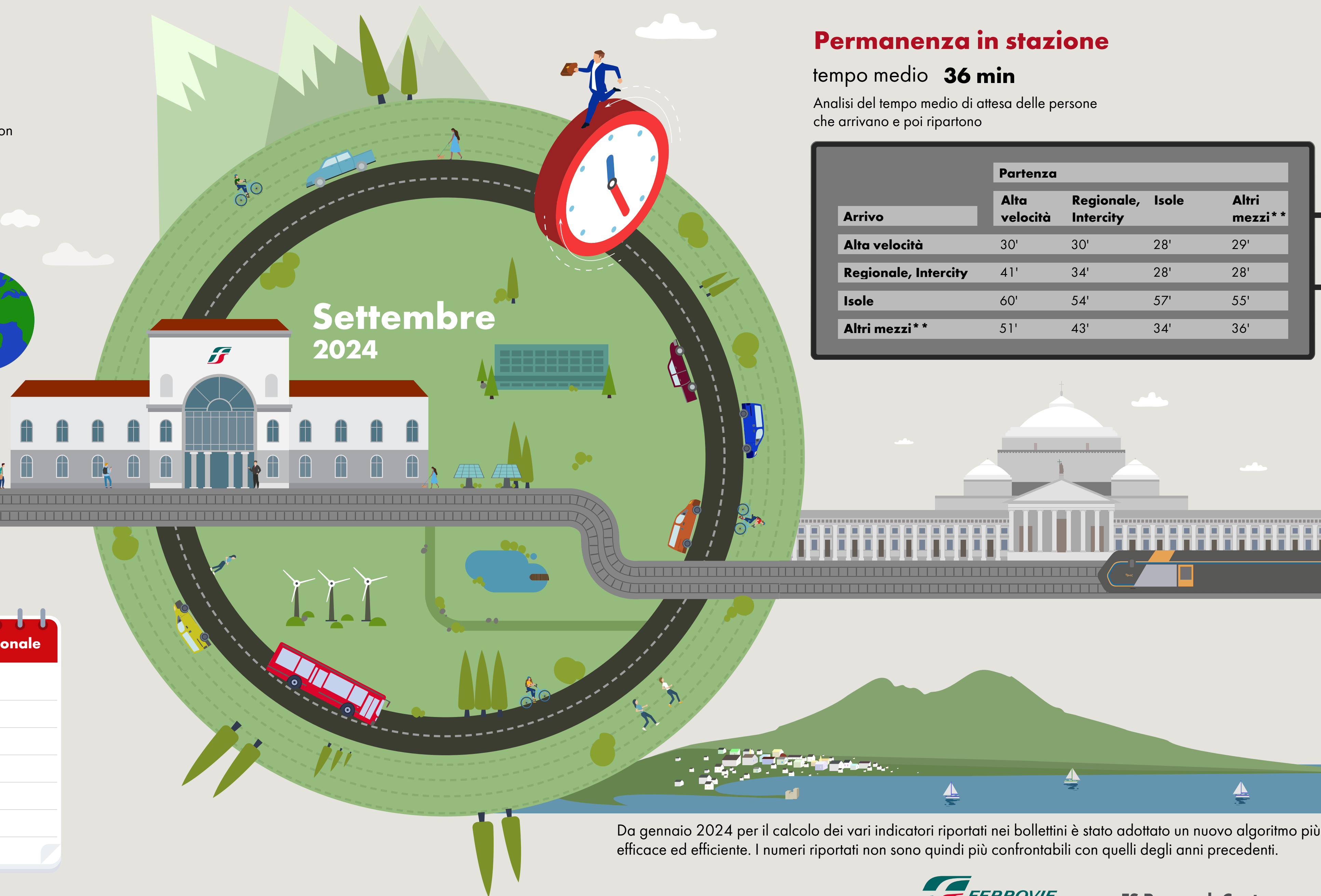
## Tipologia di viaggiatori

**21%** pendolari e **79%** occasionali

	Pendolare	Occasionale
<b>lunedì</b>	26%	74%
<b>martedì</b>	26%	74%
<b>mercoledì</b>	26%	74%
<b>giovedì</b>	24%	76%
<b>venerdì</b>	23%	77%
<b>sabato</b>	13%	87%
<b>domenica</b>	12%	88%

\*Viaggiatori presenti in stazione che non utilizzano i servizi ferroviari.  
\*\* Arrivo o partenza dalla stazione con mezzi privati, servizi pubblici (a esclusione del treno) o a piedi.

Fonte: Vodafone per FS Research



# Permanenza in stazione

tempo medio **36 min**

Analisi del tempo medio di attesa delle persone che arrivano e poi ripartono

Arrivo	Partenza			
	Alta velocità	Regionale, Intercity	Isole	Altri mezzi**
<b>Alta velocità</b>	30'	30'	28'	29'
<b>Regionale, Intercity</b>	41'	34'	28'	28'
<b>Isole</b>	60'	54'	57'	55'
<b>Altri mezzi**</b>	51'	43'	34'	36'

Da gennaio 2024 per il calcolo dei vari indicatori riportati nei bollettini è stato adottato un nuovo algoritmo più efficace ed efficiente. I numeri riportati non sono quindi più confrontabili con quelli degli anni precedenti.



**FS Research Centre**  
Il Centro Studi di Ferrovie dello Stato Italiane