

Presenze in stazione

Napoli Centrale

Analisi della presenza delle persone in stazione attraverso l'elaborazione dei Vodafone Analytics (Big Data telefonici non personali, anonimizzati e aggregati in conformità assoluta ai requisiti di privacy del GDPR).

Totale
4,1 milioni

88,4% Italiani
11,6% Stranieri

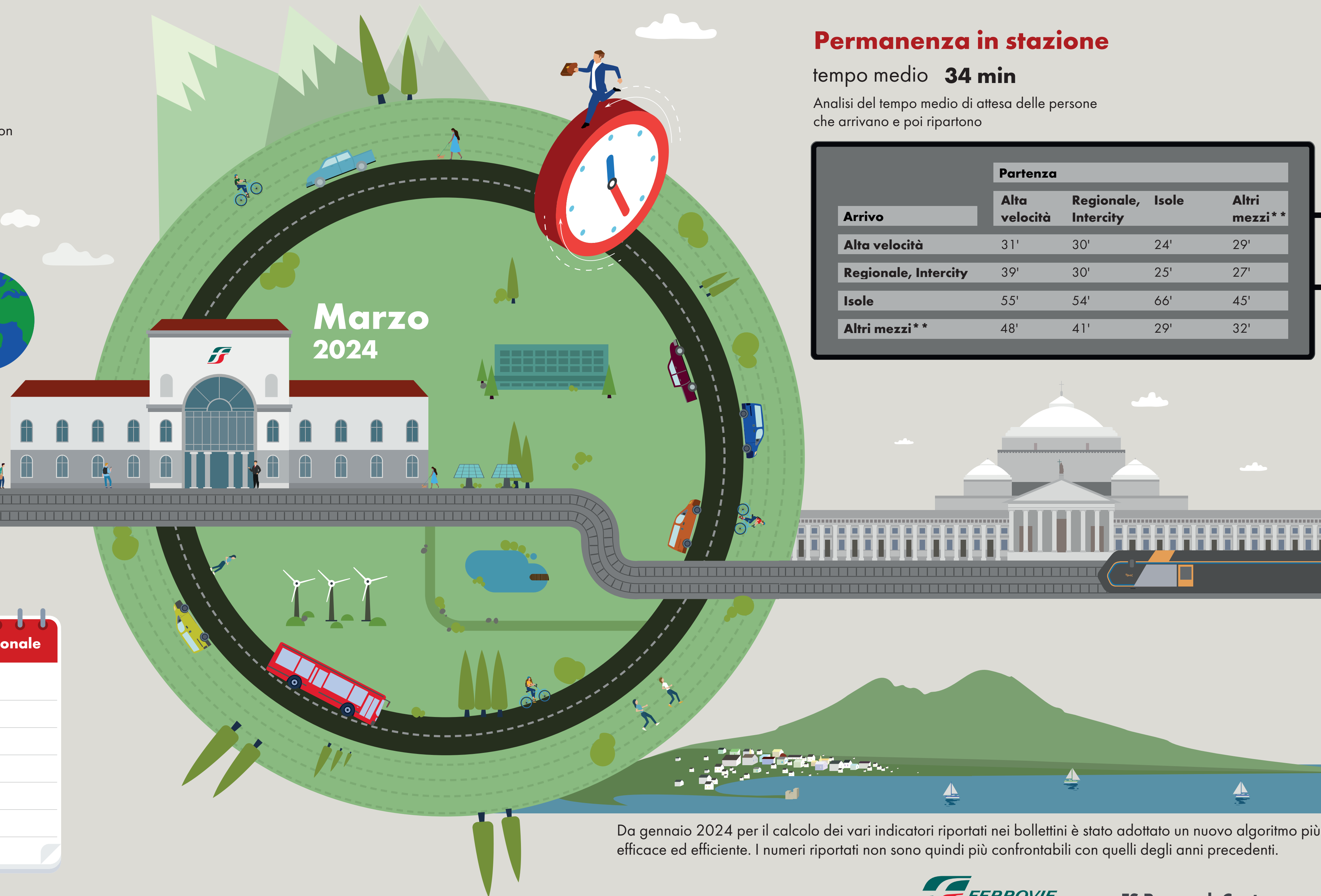
1,0 milioni Numero Visitatori*
3,1 milioni Passeggeri

Tipologia di viaggiatori

31% pendolari e **69%** occasionali

	Pendolare	Occasionale
lunedì	40%	60%
martedì	41%	59%
mercoledì	38%	62%
giovedì	35%	65%
venerdì	31%	69%
sabato	18%	82%
domenica	16%	84%

*Viaggiatori presenti in stazione che non utilizzano i servizi ferroviari.
**Arrivo o partenza dalla stazione con mezzi privati, servizi pubblici (a esclusione del treno) o a piedi.
Fonte: Vodafone per FS Research



Permanenza in stazione

tempo medio **34 min**

Analisi del tempo medio di attesa delle persone che arrivano e poi ripartono

Arrivo	Partenza			
	Alta velocità	Regionale, Intercity	Isole	Altri mezzi**
Alta velocità	31'	30'	24'	29'
Regionale, Intercity	39'	30'	25'	27'
Isole	55'	54'	66'	45'
Altri mezzi**	48'	41'	29'	32'

Da gennaio 2024 per il calcolo dei vari indicatori riportati nei bollettini è stato adottato un nuovo algoritmo più efficace ed efficiente. I numeri riportati non sono quindi più confrontabili con quelli degli anni precedenti.