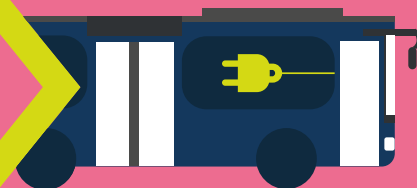


# RAPPORTO DI SOSTENIBILITÀ 2021 EXECUTIVE SUMMARY



## SOSTENERE




## IL MOVIMENTO



# SOSTENERE IL MOVIMENTO

RAPPORTO  
DI SOSTENIBILITÀ 2021  
EXECUTIVE SUMMARY

The background is a vibrant teal color with a layered illustration of a sustainable city. At the top, there are silhouettes of people walking, a person on a scooter, a bench, trees, a wind turbine, and a fountain. Below this, a high-speed train travels on an elevated track. A person is shown with a bicycle near a clock post. In the middle section, an electric bus with a charging symbol is on a road. To the right, a cyclist is riding past a building with solar panels on its roof. The bottom section features a person in a wheelchair, a dog, a car, a house with solar panels, a playground, and another cyclist. The overall theme is a modern, eco-friendly urban environment.

PROPORRE UN ECOSISTEMA DI **MOBILITÀ**,  
**INTEGRATO E SOSTENIBILE**, CAPACE DI  
GARANTIRE **PROSPERITÀ, QUALITÀ DELLA  
VITA**, IN EQUILIBRIO CON IL **CAPITALE  
NATURALE**, REALIZZANDO OPERE E SERVIZI  
DI TRASPORTO IN GRADO DI **CREARE  
VALORE** IN MODO DURATURO E DIFFUSO.

QUESTI PRESUPPOSTI SONO ALLA  
BASE DELL'IDEA DI SOSTENIBILITÀ  
DEL GRUPPO FS ITALIANE

# SOSTENERE IL MOVIMENTO



STIAMO AFFRONTANDO UN PERIODO STORICO DI PROFONDI MUTAMENTI SUL PIANO POLITICO, ECONOMICO E SOCIALE. MOMENTI COSÌ COMPLESSI SONO UN'OCCASIONE PREZIOSA PER CREARE NUOVE CONNESSIONI.

La natura del Gruppo FS è quella di seguire il movimento in tutte le sue forme, dalla mobilità integrata di persone e merci, alla capacità di ammodernare, progettare e realizzare infrastrutture durature nel tempo, e al costante cambiamento strutturale che l'azienda attua anno per anno, da oltre un secolo.

Garantiamo ai nostri viaggiatori ambienti sicuri e servizi all'altezza dei loro bisogni, fornendo gli strumenti per lavorare sempre meglio a tutto il nostro personale.

Intendiamo ridurre le distanze all'interno delle nostre aree urbane, con moderne soluzioni di interconnessione e di logistica.

Vogliamo essere una colonna portante della società e tracciare un percorso virtuoso all'insegna del dinamismo, della prosperità e della sostenibilità.

## T IL GRUPPO FS SOSTENERE

La nostra vision al 2031	6
Il piano strategico 2022 - 2031	8

Il modello di business	12
Come operiamo	14
Diretti al futuro	16
Il Gruppo FS	18
La governance	20
Gli investimenti	22
L'innovazione e la finanza sostenibile	24

## T IL GRUPPO FS IL MOVIMENTO

La storia di FS	28
Le persone del Gruppo FS	30
I clienti	32
Le comunità	34
Ripensiamo la mobilità, per il pianeta	36
L'energia e le emissioni	38
Gli altri impatti ambientali	40
Gli acquisti responsabili	42
Le infrastrutture sostenibili	44
FS in movimento	46



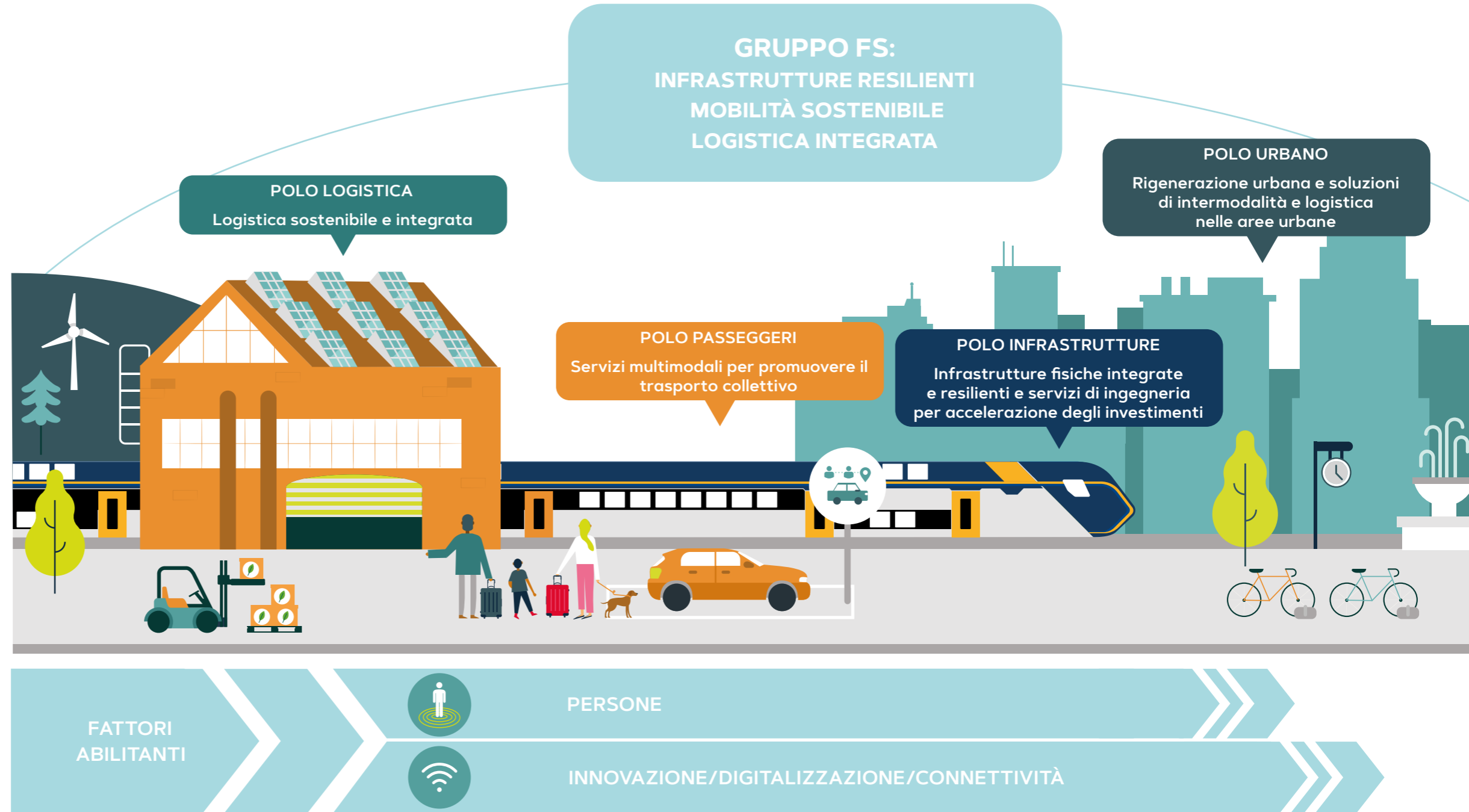
# LA NOSTRA VISION AL 2031

SOLO ATTRAVERSO  
UNA VISIONE CHIARA  
E BEN DEFINITA,  
CON OBIETTIVI CONCRETI  
E RAGGIUNGIBILI, POSSIAMO  
MUOVERCI VERSO  
UN FUTURO MIGLIORE,  
SOSTENIBILE  
E DALLE CONNESSIONI  
VIRTUOSE.

Il mondo è in costante cambiamento: è in corso un'evoluzione tecnologica nel settore dei trasporti e delle infrastrutture; la consapevolezza di appartenere a un ambiente da tutelare e rispettare è sempre più presente nel tessuto sociale e aziendale; la spinta alla digitalizzazione è avanzata vertiginosamente; il mondo del lavoro si sta plasmando per diventare più flessibile e in grado di gestire la complessità.

Abbiamo intenzione di essere trascinatori di questo cambiamento, attraverso lo sviluppo di infrastrutture resilienti, mobilità sostenibile e logistica integrata.

Noi, come Gruppo FS, siamo presenti a livello nazionale e internazionale, per sostenere il movimento della società verso un futuro al passo con i cambiamenti in atto.



# IL PIANO STRATEGICO 2022-2031

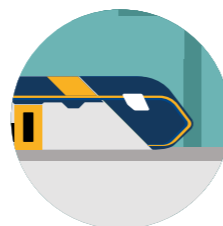
DESIDERIAMO SOSTENERE IL PAESE E SOLLEVARLO DALLE COMPLESSITÀ E DALLE INCERTEZZE. PER FARLO, ABBIAMO DELINEATO LE BASI DI UN PROCESSO DI TRASFORMAZIONE CHE CONSENTA DI COGLIERE LE NUOVE OPPORTUNITÀ E DI FAR FRONTE ALLE CONDIZIONI PIÙ CRITICHE E DI ARRIVARE A RENDERE LA NOSTRA VISIONE DEL FUTURO UN PROSSIMO, FLORIDO PRESENTE.

Ci siamo posti un obiettivo concreto e pienamente realizzabile: abilitare un sistema di infrastrutture resilienti, di mobilità sostenibile e di logistica integrata entro il 2031. Attraverso investimenti, aumento della qualità dei servizi e promozione di soluzioni sostenibili intendiamo passare a una nuova visione di business incentrata sulla creazione di valore.

Tutto questo richiede un cambio di paradigma, una netta trasformazione dell'organizzazione del Gruppo.

Abbiamo definito quattro poli di business che, attraverso un processo di change management, ci accompagneranno verso una nuova logica aziendale.

## >> I POLI DI BUSINESS



### POLO INFRASTRUTTURE

polo di infrastrutture fisiche integrate e resilienti, e servizi di ingegneria per accelerare gli investimenti, anche attraverso opportune azioni di sostegno alla filiera, e abilitare sinergie ferro-strada per favorire lo shift modale di passeggeri e merci



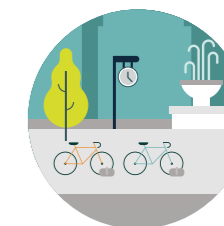
### POLO PASSEGGERI

polo di servizi passeggeri multi-modali e personalizzati (pendolari, corporate e leisure) con un focus sulla creazione di valore e la qualità del servizio offerto



### POLO LOGISTICA

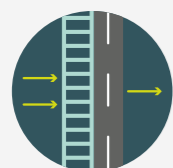
polo di servizi di logistica sostenibile e integrata, con l'abilitazione di un operatore di trasporto intermodale di rilevanza europea che incrementi la quota modale del ferro anche attraverso il coordinamento con i terminali e l'offerta di prodotti per il trasporto sostenibile delle merci



### POLO URBANO

rigenerazione urbana e soluzioni di intermodalità e di logistica di primo e ultimo miglio nelle aree urbane

## >> I FATTORI SU CUI FARE LEVA



realizzazione di investimenti infrastrutturali ferroviari e stradali nazionali



ripresa e successivo sviluppo dei volumi di traffico pre-Covid (passeggeri e merci)



rinnovata attenzione al core business con un forte presidio nella qualità dei servizi erogati



promozione di servizi di mobilità e di logistica sempre più sostenibili



sviluppo di sistemi finalizzati all'autoproduzione di energia da fonti rinnovabili su larga scala



abilitazione delle sinergie tra i diversi sistemi di trasporti in ottica intermodale

# SOSTENERE

LA CIVILTÀ È SORTA GRAZIE ALLA CAPACITÀ UMANA DI CREARE CONNESSIONI FRA PERSONE, FRA SOCIETÀ E NAZIONI, CON L'AMBIENTE CIRCOSTANTE.

È UN'ESIGENZA FONDAMENTALE, CHE È MESSA ALLA PROVA DAI CAMBIAMENTI IN ATTO. DOBBIAMO TROVARE NUOVE FORMULE DI INTERCONNESSIONI SOSTENIBILI, RIMODELLARE I NOSTRI SPAZI URBANI CON TECNOLOGIE DIGITALI E SOLUZIONI DI INTERMODALITÀ E LOGISTICA DI ULTIMA GENERAZIONE.

Come Gruppo FS, possiamo essere linfa vitale per questo processo di cambiamento: vogliamo unire le persone con soluzioni sostenibili, contribuire a una nuova visione di business e muoverci insieme al Paese verso un futuro di prosperità.

€

12,5

miliardi investiti  
nel 2021



1.240

collaborazioni  
con startup e PMI  
nel periodo 2018-2021



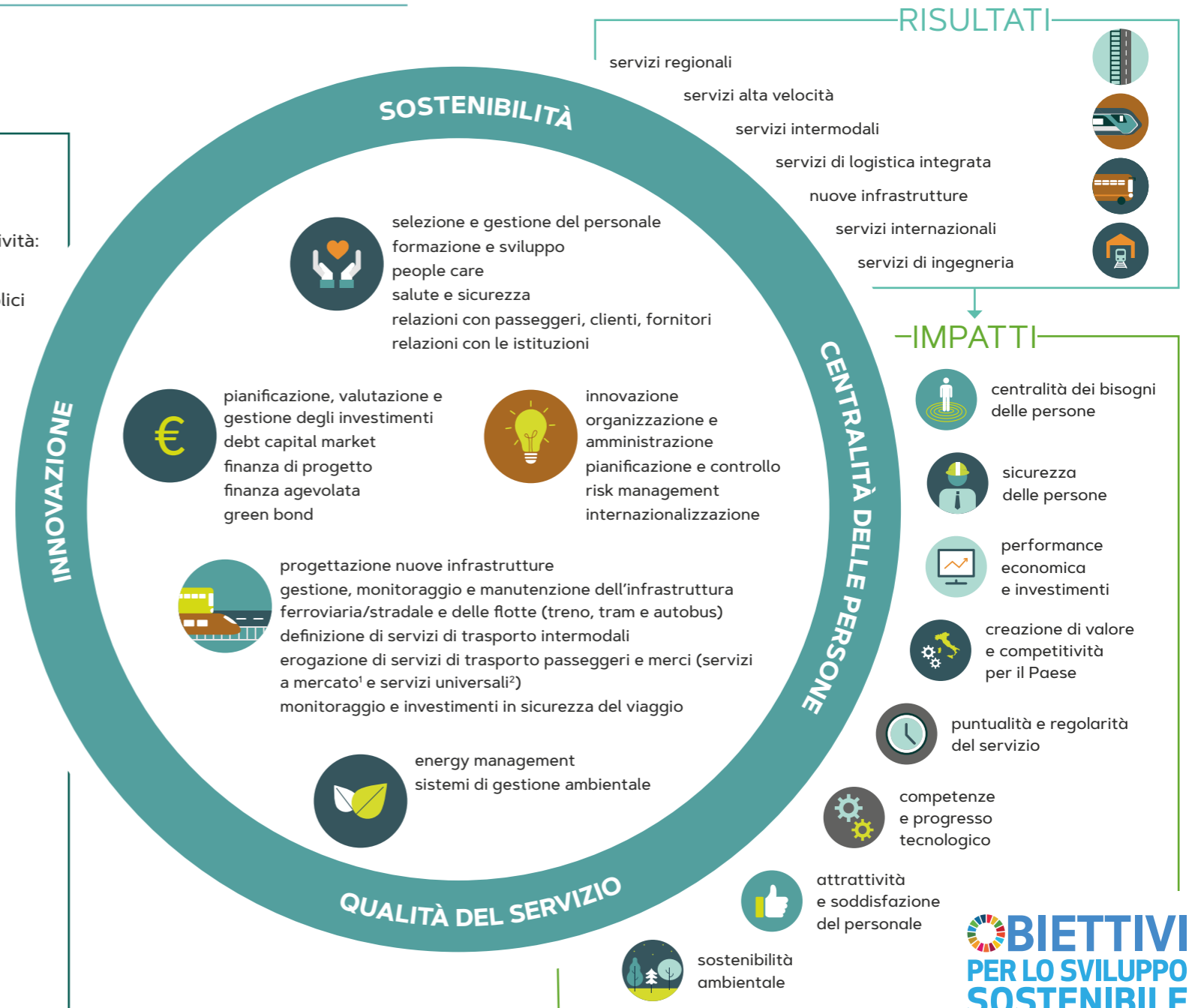
2,65

miliardi da Green Bond  
per acquisto di materiale  
rotabile nell'ultimo triennio

# IL MODELLO DI BUSINESS

12.537 MILIONI DI EURO INVESTITI, 10.444 MILIONI DI EURO DI VALORE ECONOMICO DISTRIBUITO E 12.328 MILIONI DI EURO DI VALORE ECONOMICO DIRETTAMENTE GENERATO: QUESTI SONO I NUMERI CHE RAPPRESENTANO QUANTO IL GRUPPO FS CONTRIBUISCE ALLA CRESCITA DEL PAESE, GRAZIE A UN MODELLO DI BUSINESS CONSOLIDATO E VINCENTE.

## COME OPERIAMO



1) Servizi effettuati in piena autonomia commerciale e senza contributi pubblici  
 2) Servizi di trasporto di pubblica utilità effettuati su richiesta dello Stato o delle Regioni che, sulla base di Contratti di Servizio, riconoscono all'impresa di trasporto dei corrispettivi a fronte del rispetto di requisiti stabiliti (frequenza, tariffe, livelli di prestazioni e fermate)





# COME OPERIAMO

PER ESSERE FAUTORI DI UN PERCORSO DI CRESCITA NAZIONALE E INTERNAZIONALE È NECESSARIO COMPRENDERE LE ESIGENZE E LE ASPETTATIVE DEGLI STAKEHOLDER.

Come per il 2020, abbiamo identificato le nostre priorità con un approccio bottom up, partendo dall'analisi delle informazioni raccolte dalle principali società controllate e attraverso il coinvolgimento di dipendenti e cittadini.

## >> CON CHI OPERIAMO



PERSONE DI FS E SINDACATI



ENTI E ISTITUZIONI



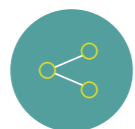
COMUNITÀ FINANZIARIA



FORNITORI E BUSINESS PARTNER



CLIENTI E PASSEGGERI



SOCIETÀ CIVILE E COMUNITÀ LOCALI



AZIONISTI



MEDIA

## >> LE NOSTRE PRIORITÀ



**INCLUSIONE, VALORIZZAZIONE E SVILUPPO DELLE PERSONE**

Diffondere e rafforzare una cultura dell'inclusione, non discriminazione e rispetto, promuovendo le diversità e le pari opportunità

Luoghi di lavoro positivi

Valorizzazione professionale e meritocrazia

Garantire il benessere dei dipendenti e l'equilibrio tra le loro vite professionali e personali



**MITIGAZIONE DEL CAMBIAMENTO CLIMATICO**

Riduzione dei consumi energetici e delle emissioni di gas serra (CO<sub>2</sub>, ozono, metano, ecc.)

Implementazione di tecnologie ad alta efficienza energetica

Promozione delle fonti rinnovabili



**VALORE AL CLIENTE**

Relazione di fiducia dei clienti

Servizi di mobilità multi-modale, in ambito passeggeri e merci, sempre più di qualità

Migliorare l'integrazione fra tutti i sistemi di mobilità pubblica e dolce (treno, trasporti urbani e extraurbani, bici)

Garantire accessibilità e piena fruibilità per le persone con disabilità e a ridotta mobilità



**CONDUZIONE ETICA E RESPONSABILE DEL BUSINESS**

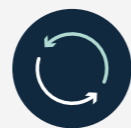
Adottare i più elevati standard etici

Basare le pratiche commerciali su principi di trasparenza e lealtà

Rafforzare una cultura di compliance e legalità

Riconoscere l'importanza delle questioni ambientali, sociali e di governance e inserirle nella strategia aziendale

Promozione di strumenti finanziari a supporto dello sviluppo sostenibile



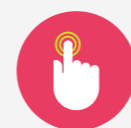
**ECONOMIA CIRCOLARE E ACQUISTI RESPONSABILI**

Implementare modelli di business circolari

Integrazione di criteri di preferibilità ambientale e sociale nelle procedure di acquisto e nei processi di selezione e qualifica dei fornitori

Utilizzo efficiente e valorizzazione dei materiali

Prevenzione, riuso e riciclo dei rifiuti derivanti dalle attività del Gruppo



**INNOVAZIONE, DIGITALIZZAZIONE E CYBER SECURITY**

Promuovere l'innovazione

Digitalizzazione per efficientare processi, operazioni e servizi

Assicurare l'affidabilità di infrastrutture e servizi per un ambiente in cui l'integrità e la riservatezza di dati e informazioni aziendali e di tutti i suoi stakeholder siano tutelati da potenziali cyber attack



**RESILIENZA DELLE INFRASTRUTTURE E DEI SISTEMI DI MOBILITÀ**

Rafforzare la capacità di adattamento e la solidità delle infrastrutture dei sistemi di mobilità rispetto ai crescenti effetti del cambiamento climatico e della fragilità del territorio

**PER MANUTENZIONE**

**E SICUREZZA**

**NON CI SONO LIMITI**

**E NON CI DEVONO**

**ESSERE LIMITI.**

Il tema "Sicurezza delle persone: valori, tecnologie e cultura", prioritario per ogni società del Gruppo, risulta trasversale e con priorità assoluta nella visione del management rispetto agli altri temi.

# DIRETTI AL FUTURO

PER CONDURRE IL MONDO SULLA STRADA DELLA SOSTENIBILITÀ ABBIAMO DECISO DI IMPEGNARCI IN UN PROGRAMMA D'AZIONE CONCRETO: L'AGENDA 2030.

Attraverso i 17 Obiettivi per lo sviluppo sostenibile (Sustainable Development Goals, SDGs) vogliamo contribuire a una crescita più equa e inclusiva. Gli SDGs sono uno strumento efficace per orientare le nostre scelte e i nostri comportamenti e per visualizzare con maggiore chiarezza come stiamo formalizzando i nostri impegni specifici.

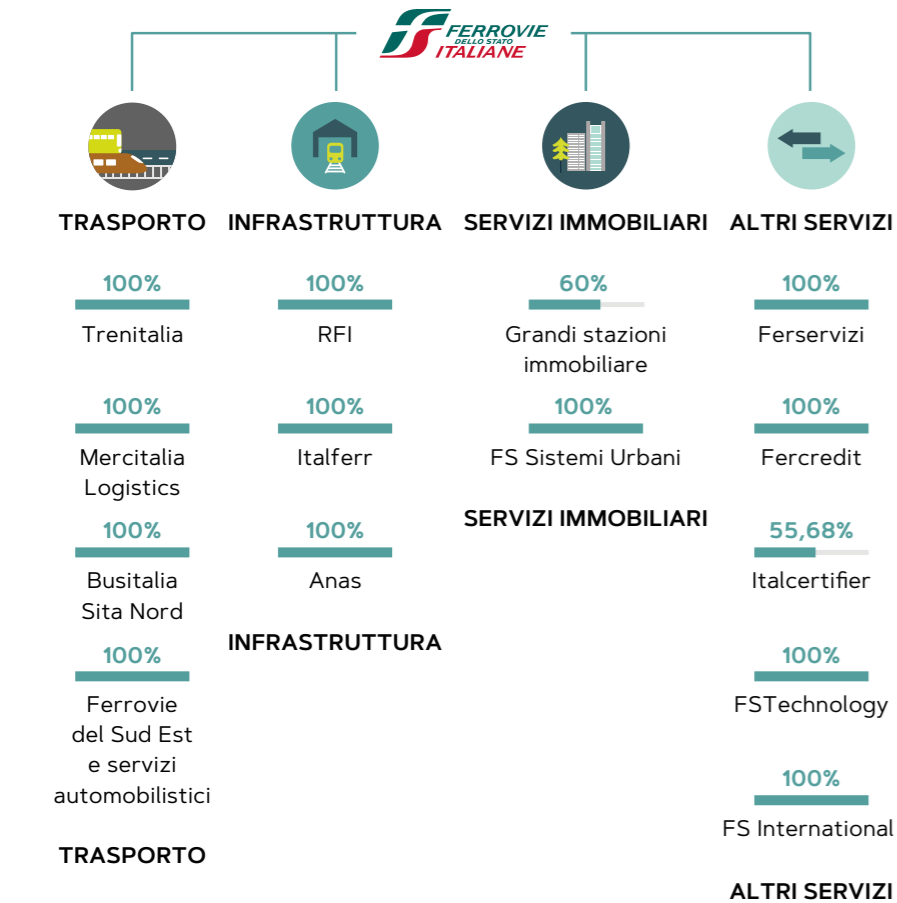


Ogni società del Gruppo FS opera promuovendo la **salute e sicurezza sul lavoro**, contribuendo al raggiungimento dei seguenti SDGs:

# IL GRUPPO FS

**IL GRUPPO FERROVIE DELLO STATO ITALIANE, ATTIVO IN ITALIA E ALL'ESTERO, REALIZZA E GESTISCE INFRASTRUTTURE E SERVIZI NEL TRASPORTO FERROVIARIO, STRADALE E AUTOSTRADALE, PER PASSEGGERI E MERCI.**

Siamo un punto di riferimento nel settore dei trasporti a livello internazionale, sia per l'eccellenza delle competenze nel settore ferroviario, sia per le tecnologie innovative utilizzate<sup>1</sup>.



## >> CAMPIONI IN AMBIENTE, SOCIETÀ E GOVERNANCE

Organizzazioni internazionali no profit, istituti di ricerca e analisti mondiali concordano sul fatto che nel 2021 le performance del Gruppo FS nell'ambito ESG (Environmental, Social, Governance) si possano considerare altamente positive nelle valutazioni e nei punteggi ottenuti.

Prova del fatto che il nostro lavoro costante per la sostenibilità sia tangibile e dimostrato da enti esterni altamente qualificati.

**CDP Climate Change**  
Valutazione B

**CDP Supplier Engagement Rating**  
Valutazione A-

**Moody's ESG Solutions**  
Advanced - 64/100

**Sustainalytics**  
Low risk rating: 15,3

**MSCI**  
Valutazione BBB, fascia average

**ISS Corporate ESG Performance**  
Livello Prime

<sup>1</sup> La governance del Gruppo si sta evolvendo verso una visione per Poli, al fine di mettere a fattor comune le competenze e sfruttare le sinergie (vedi paragrafo Il piano industriale 2022-2031)

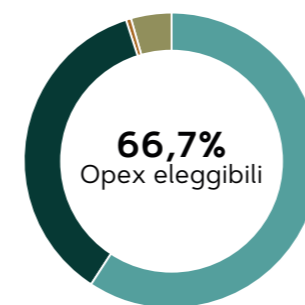
## >> A FIANCO DELL'EUROPA PER UNA CRESCITA SOSTENIBILE

Nel più ampio piano d'azione per la finanza sostenibile messo in campo dalla Commissione europea, abbiamo rivisto la nostra attività con la lente del Regolamento UE n. 852/2020 (cd. Tassonomia), in relazione alla mitigazione e all'adattamento dei cambiamenti climatici.

L'analisi delle performance del Gruppo e dei quattro settori operativi (trasporto, infrastruttura, servizi immobiliari e altri servizi) mostra che oltre il 76% dei ricavi, il 66% delle spese operative e il 99% delle spese in conto capitale sono eleggibili ai sensi della Tassonomia europea.

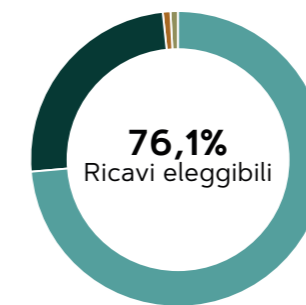


## LE ATTIVITÀ DEL GRUPPO CON LA LENTE DELLA TASSONOMIA



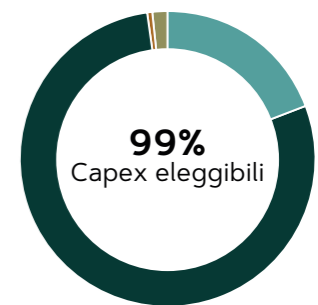
- 39,8% - Settore Trasporto
- 24% - Settore Infrastruttura
- 0,1% - Settore Immobiliare
- 2,8% - Settore Altri Servizi

**33,3%** Opex non eleggibili



- 56,8% - Settore Trasporto
- 19,1% - Settore Infrastruttura
- 0,1% - Settore Immobiliare
- 0,1% - Settore Altri Servizi

**23,9%** Ricavi non eleggibili



- 19,1% - Settore Trasporto
- 78,3% - Settore Infrastruttura
- 0,1% - Settore Immobiliare
- 1,5% - Settore Altri Servizi

**1,0%** Capex non eleggibili

# LA GOVERNANCE

PER SOSTENERE IL MOVIMENTO VERSO LA PROSPERITÀ, L'INCLUSIONE SOCIALE E LA TUTELA DELL'AMBIENTE CI VUOLE UNA GOVERNANCE DEDICATA, CHE POSSA GARANTIRE LA COMPLETA INTEGRAZIONE DEI PRINCIPI DI SOSTENIBILITÀ NELLE STRATEGIE DI BUSINESS.

Dal 2016 ci siamo dotati di un Comitato di sostenibilità di Gruppo a supporto dell'Amministratore Delegato, per integrare agli obiettivi aziendali un modello di business sostenibile, dal forte valore nel lungo periodo.

Nel 2021 è stato costituito il Comitato endoconsiliare controllo, rischi e sostenibilità che ha il compito di supportare le valutazioni e le decisioni del Consiglio di Amministrazione relativamente al sistema di controllo interno e gestione dei rischi, e ai profili di sostenibilità connessi alle attività del Gruppo.



## >> UN BUSINESS ALL'INSEGNA DELL'INTEGRITÀ

Integrità, etica, correttezza, trasparenza, rispetto delle norme: questi sono i principi fondamentali della nostra cultura aziendale, colonne portanti per una governance consapevole.

Attraverso un solido sistema di controllo interno e gestione rischi possiamo garantire la prevenzione da situazioni di conflitti di interesse e forme di corruzione di ogni forma, a qualunque livello.

Il Sistema di Controllo Interno e Gestione Rischi (SCIGR) si articola in tre livelli di controllo, per un monitoraggio efficace delle potenziali criticità, nel quale entrano in gioco funzioni interne (Management, Risk

Management, Compliance, Dirigente Preposto, Pianificazione e controllo di gestione, Internal Audit) e unità indipendenti che confermano l'adeguatezza e l'operatività del sistema nel suo complesso.

Abbiamo inoltre adottato una serie di strumenti che rafforzano il nostro impegno verso un agire aziendale pienamente integro, come il Modello 231, per le ipotesi di corruzione, concussione, peculato, abuso d'ufficio, eccetera, e l'Anti Bribery & Corruption management system (ABC system), per la prevenzione di rischi in senso ampio nei processi più esposti, come gli appalti, gli incarichi di consulenza e i mercati internazionali.



# GLI INVESTIMENTI

È NECESSARIO UN PROFONDO CAMBIAMENTO DI PARADIGMA PER LA MOBILITÀ DEL FUTURO, E PER QUESTO DOBBIAMO COGLIERE LE OPPORTUNITÀ OFFERTE DAL GREEN DEAL EUROPEO PER LA LOTTA AL CAMBIAMENTO CLIMATICO.

«Plasmare un modo migliore di vivere il mondo di domani». Con queste parole, Ursula von der Leyen, Presidente della Commissione europea, ci introduce al piano finanziario straordinario, il Next Generation EU, approvato dal Consiglio europeo a luglio del 2020, che definisce gli strumenti per affrontare e superare le difficoltà sorte in questi ultimi anni. Abbiamo la possibilità di cogliere una preziosa occasione, grazie ai 191,5 miliardi di euro mobilitati per l'Italia, per superare gli impatti economici e sociali dovuti alle ultime crisi e per costruire un nuovo Paese, più equo, verde e inclusivo.

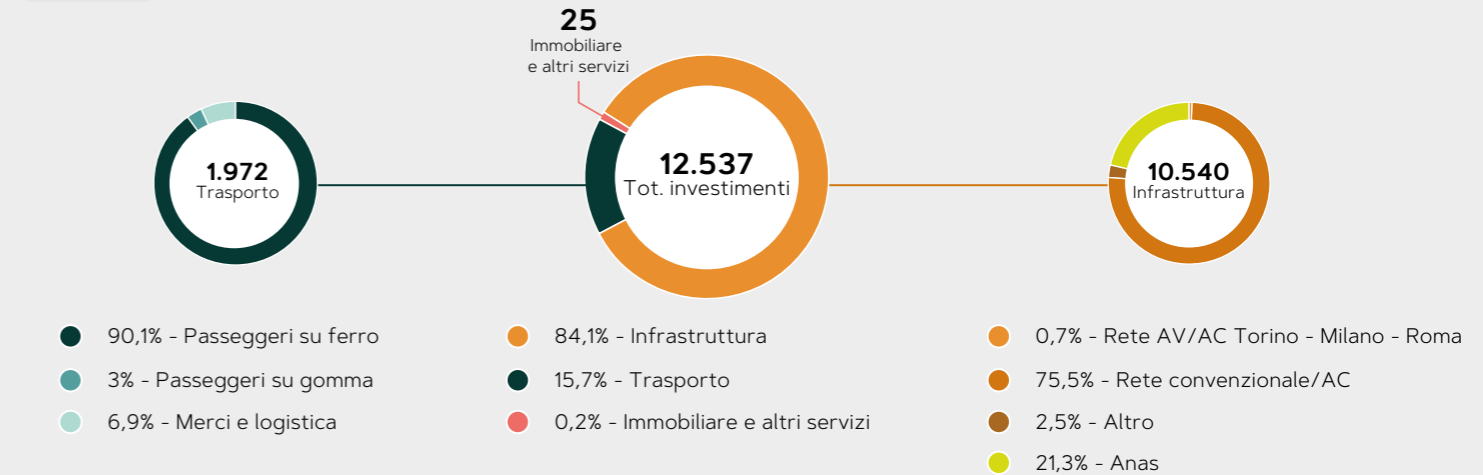
Siamo stati chiamati a svolgere un ruolo fondamentale nella definizione e nell'attuazione del Piano Nazionale di Ripresa e Resilienza (PNRR), con un affidamento di 25,2 miliardi di euro di fondi, in qualità di soggetti attuatori.

## AMBITI DI INVESTIMENTO PER LA MISSIONE 3 DEL PNRR - INFRASTRUTTURE PER LA MOBILITÀ SOSTENIBILE



## >> GLI INVESTIMENTI, LINFA PER UN BUSINESS VIRTUOSO

### INVESTIMENTI PER SETTORE DI BUSINESS (MLN €)

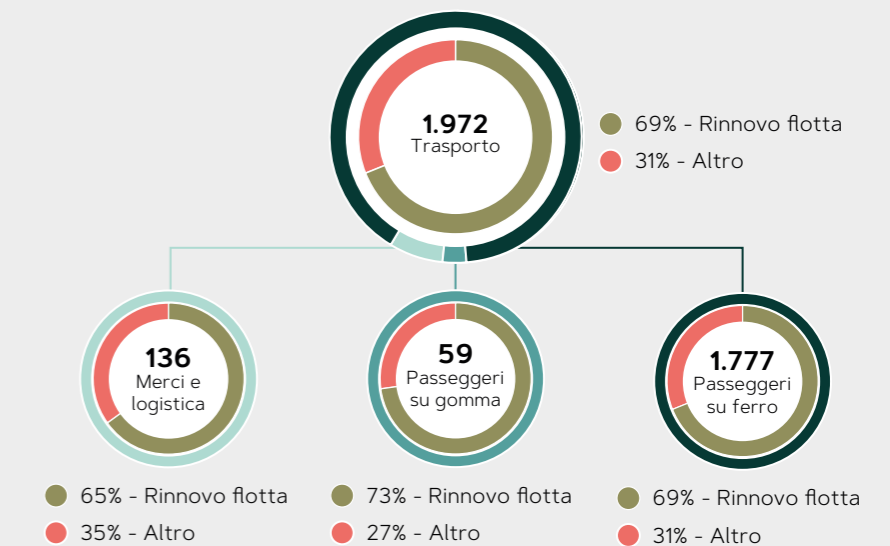


Le crisi in corso non ci hanno fermato, anzi: il 2021 è stato l'anno in cui abbiamo messo in campo più risorse in assoluto negli ultimi anni, con un incremento di oltre il 40% rispetto al 2020. Questo ci attesta tra i principali investitori in Italia nello sviluppo del settore dei trasporti, dell'infrastruttura e della logistica.

Con questi investimenti abbiamo contribuito al mantenimento in efficienza delle nostre infrastrutture, alla loro messa in sicurezza e all'implementazione di tecnologie d'avanguardia sulla rete ferroviaria.

Abbiamo inoltre rinnovato la nostra flotta, sia per il trasporto su ferro che su gomma, con mezzi innovativi dal basso impatto energetico e dalle prestazioni sempre più efficienti.

### FOCUS RINNOVO FLOTTA NEL SETTORE TRASPORTO (MLN €)



# L'INNOVAZIONE E LA FINANZA SOSTENIBILE

L'INNOVAZIONE È LA BUSSOLA PER LA CREAZIONE DI UN PERCORSO VIRTUOSO, E INTENDIAMO GIOCARE UN RUOLO FONDAMENTALE NEL PROPORRE SOLUZIONI CHE POSSANO RIVOLUZIONARE IL MODO DI CREARE CONNESSIONI.

Oltre alle risorse derivate dal Piano Nazionale di Ripresa e Resilienza (PNRR), il Gruppo ha un ruolo attivo in Horizon Europe, il principale programma di finanziamento dell'UE per la ricerca e l'innovazione.

## >> STARTUP E LE PICCOLE E MEDIE IMPRESE INNOVATIVE: I SEMI DEL DOMANI

1.240: questo è il numero di interazioni che abbiamo avuto con startup e PMI innovative. Un connubio essenziale per incrementare quantità e qualità di soluzioni innovative su cui credere e investire.

Stiamo cercando idee per la transizione energetica verso fonti alternative, per il compostaggio diffuso di rifiuti organici, per la sicurezza e il business del futuro.

### PREMIO INNOVATE - VINCITORE

#### SafeMe

porta badge per il personale di bordo e i macchinisti che consente, a chi si trova in una situazione pericolosa, di stabilire un collegamento immediato con la relativa sala operativa

### PREMIO INNOVATE - FINALISTI

#### SPGR

##### Security Power augmented Railways

prevede l'utilizzo della realtà aumentata per le attività manutentive, al fine di garantire l'accesso tempestivo e contestualizzato a tutte le informazioni tecniche, inquadrando il dispositivo da parte dell'operatore

#### Smart Railway with IoT

rete di dispositivi IoT (Internet of Things) per monitorare lo stato delle infrastrutture ferroviarie (in particolare ponti, viadotti, gallerie, ecc.) in grado di rilevare in tempo reale le oscillazioni e le variazioni strutturali dell'opera

#### TaBii

##### Treni a Batteria su Infrastruttura Ibrida

infrastruttura ibrida che consenta ai treni a batteria una ricarica parziale a ogni sosta/fermata attraverso una linea per la trazione elettrica in prossimità delle stazioni ferroviarie

#### Virtual Warehouse

magazzino virtuale di modelli 3D di ricambi, che consente di produrre in tempo reale i ricambi nel momento di necessità



## >> INNOVATION HUB - CATANIA

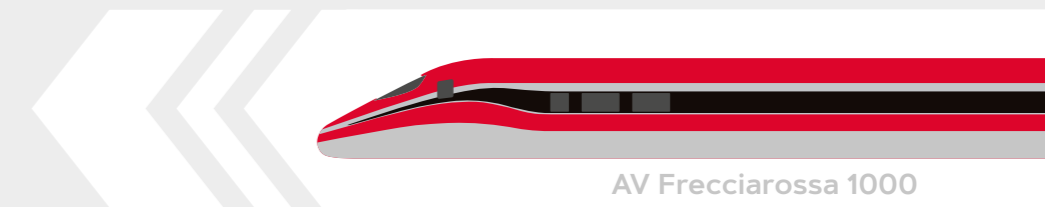
Abbiamo inaugurato il terzo Innovation Hub in Sicilia. Dopo Roma e Napoli, ha aperto i battenti Isola Catania, uno spazio all'interno di Palazzo Biscari dedicato al digitale e all'energia. Un luogo dove potremo lavorare - con il prezioso contributo di Tree, società specializzata in open innovation e comunicazione - a progetti innovativi e dove talenti, startup e aziende potranno incontrarsi, mettendo in comune competenze ed esperienze.

## >> LA LEVA DELLA FINANZA SOSTENIBILE

Dal 2017 abbiamo intrapreso un percorso di investimento incisivo e dedicato a sostenere un processo di rivoluzione sostenibile. A tal scopo abbiamo adottato un Green Bond Framework in linea con i Green Bond Principles emanati dall'International Capital Market Association (ICMA).

Nell'ultimo triennio, grazie all'emissione di Green Bond per un importo complessivo pari a 2,65 miliardi di euro, abbiamo finanziato l'acquisto di mezzi ad alta efficienza energetica, come i treni regionali Pop e Rock, gli AV Frecciarossa 1000 e le nuove locomotive E494, studiate per ridurre i consumi energetici, le vibrazioni e l'inquinamento acustico.

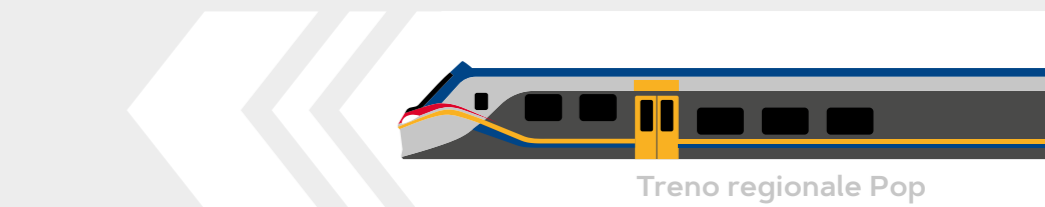
Grazie a queste iniziative, siamo la prima azienda in Italia ad aver ottenuto la certificazione dalla Climate Bonds Initiative, un'organizzazione no profit che promuove a livello mondiale la finanza sostenibile come strumento per contrastare i cambiamenti climatici.



AV Frecciarossa 1000



Treno regionale Rock



Treno regionale Pop

# IL MOVIMENTO

MOVIMENTO DI MEZZI. MOVIMENTO DI PERSONE E MERCI. MOVIMENTO DI IDEE, DI SOLUZIONI, DI NUOVE VISIONI. IN UN PERIODO DI FORTI MUTAMENTI, IL MOVIMENTO È LA CHIAVE PER SEGUIRE IL FLUSSO E COGLIERE LE NUOVE OPPORTUNITÀ DI CRESCITA E MIGLIORAMENTO PER LA CIVILTÀ UMANA.

Da oltre cento anni siamo il mezzo di connessione del nostro Paese, grazie a una costante evoluzione aziendale e tecnologica e all'attenzione e tutela delle persone, aziende e associazioni con cui collaboriamo.

Offriamo soluzioni per una mobilità rapida, sicura e sostenibile.

Insieme, avanziamo verso un nuovo scenario per il Paese e per il mondo, all'insegna della prosperità e della responsabilità ambientale.



**81.906**  
le persone del  
Gruppo FS Italiane



**16.832**  
chilometri di rete  
ferroviaria



**31.976**  
chilometri di rete  
stradale

# LA STORIA DI FS

NOI, COME GRUPPO FS, MUOVIAMO PERSONE E MERCI PER L'ITALIA E PER IL MONDO DA OLTRE UN SECOLO, RIVOLTI VERSO IL FUTURO E L'INNOVAZIONE. IL MOVIMENTO CI APPARTIENE, DA SEMPRE.



1905



NASCE L'AZIENDA



1927



LA PRIMA DIRETTISSIMA (ROMA - NAPOLI)



1936



ETR 200, IL PRIMO ELETTROTRENO ITALIANO



1953



IL MITICO SETTEBELLO



1976



NASCE IL PENDOLINO



1989



L'ETR 500 TOCCA I 317 KM/H: IL PRIMO RECORD



1992



FS DIVENTANO SOCIETÀ PER AZIONI



1999



NASCE IL GRUPPO FERROVIE DELLO STATO



2005



COMPLETATA LA PRIMA LINEA ALTA VELOCITÀ



2008



NUOVA LINEA AV MI-BO CON PONTE SUL FIUME PO



2009



CON BOLOGNA - FIRENZE SI COMPLETA L'ASSE AV



2011



FS ACQUISISCE IL GRUPPO ARRIVA DEUTSCHLAND



2015



390,7 KM/H, UN NUOVO RECORD DI VELOCITÀ



2018



ANAS ENTRA NEL GRUPPO FS



2019



10 ANNI DI ALTA VELOCITÀ ITALIANA



2021



NUOVO SERVIZIO MILANO - PARIGI



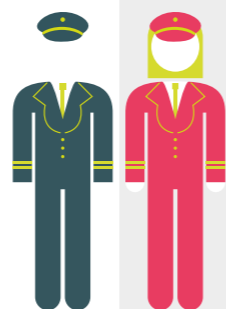
# LE PERSONE DEL GRUPPO FS

**GRAZIE ALLA PROFESSIONALITÀ E AL SENSO DI APPARTENENZA DI TUTTO IL NOSTRO PERSONALE È POSSIBILE FORNIRE SERVIZI DI QUALITÀ E ATTENTI ALLE ESIGENZE DEGLI STAKEHOLDER.**

Ci prendiamo cura di quasi 82mila persone, impegnate quotidianamente per rendere il nostro Gruppo altamente efficiente e presente sul territorio. Figure determinanti per il benessere e la crescita del nostro business, che necessitano di tutele, attenzioni, aggiornamento costante. Quest'anno abbiamo ampliato l'offerta di servizi welfare, attivato nuovi programmi di formazione e sviluppo e di competenze per la gestione delle emozioni e delle buone relazioni fra genitori e figli. Continuiamo a seguire con attenzione e a muoverci di conseguenza per garantire la sicurezza e la salute di tutti i nostri lavoratori, con il ricorso allo smart working esteso e con campagne vaccinali aziendali.

Contiamo di rendere il legame fra azienda e persone sempre più prossimo e coinvolgente, per avanzare insieme verso un nuovo modo di vedere l'ambiente lavorativo.

**81.906** persone

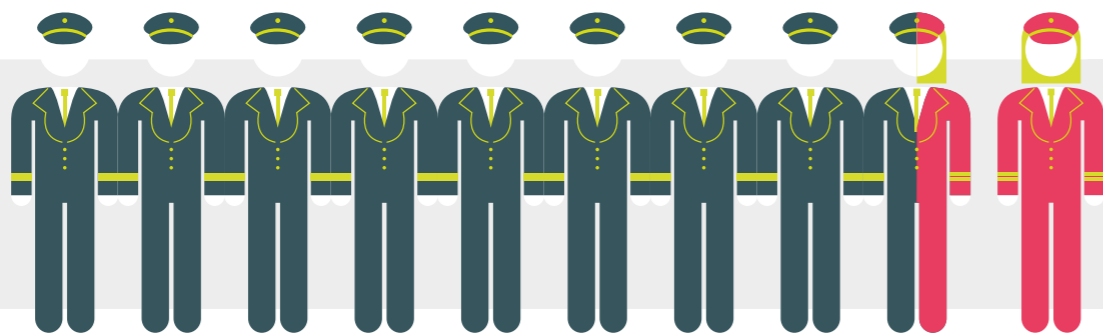


**> 400**  
giornate/uomo  
di formazione  
anticorruzione



8.680  
assunzioni da mercato

**80,9%**  
uomini



**19,1%**  
donne

## >> WELFARE, DIVERSITY&INCLUSION

«Ognuno di noi ha un mix di diversità che lo rende unico.»

(Codice Etico, Gruppo FS Italiane)

Questa visione ci appartiene, e intendiamo promuoverla concretamente, con ambienti di lavoro aperti e inclusivi, per un benessere

psicofisico del personale, un'integrazione tra esigenze lavorative e quelle personali e familiari. Rifiutiamo lo sfruttamento del lavoro e vogliamo garantire un trattamento equo delle retribuzioni.

Nel 2020 abbiamo sottoscritto i Women's Empowerment Principles

(WEPEs) definiti da UN Women, l'agenzia delle Nazioni Unite che si occupa di gender equality: attraverso questi principi, ci prefiggiamo di valorizzare e promuovere la presenza e le pari opportunità nel luogo di lavoro, nel mercato e nella comunità in cui il Gruppo FS opera.



**WeCare**

Spazio online creato per informare i dipendenti sulle principali iniziative di caring attivate dal Gruppo e promuovere un'educazione rispetto alla gestione delle emozioni in epoca pandemica



**Insieme contro la violenza sulle donne**

Campagna di sensibilizzazione contro la violenza di genere per la protezione della sicurezza e della salute delle donne



**4weeks4inclusion**

Partecipazione alla maratona interaziendale dedicata all'inclusione e alla valorizzazione delle differenze

## >> LA SALUTE AL PRIMO POSTO

La crisi pandemica ha reso ancora più evidente l'importanza di tutelare i lavoratori e garantire loro luoghi sani e sicuri.

Attraverso il progetto Cultura Health & Safety percepita dal personale del Gruppo FS abbiamo riscontrato che il nostro personale si è sentito tutelato nella gestione Covid-19.

Si è tenuta la terza edizione del Safety Day, dedicato ai progetti di miglioramento della prevenzione e al coinvolgimento del personale.

# I CLIENTI

L'ESPERIENZA DEL VIAGGIO È COSTANTEMENTE SOTTO LA NOSTRALENTE PER ASSICURARE SERVIZI DI QUALITÀ

Per noi è primario che l'offerta fornita ai viaggiatori e ai clienti industriali, in termini di servizi, qualità, sicurezza e relazioni, sia la migliore in assoluto nell'ambito dei trasporti. Intendiamo connettere il Paese e intendiamo farlo al meglio, con strumenti informativi digitali, stazioni all'avanguardia, mezzi e infrastrutture integrati ed efficienti.



Soddisfazione dei clienti in Italia per esperienza del viaggio

**90,4%**

di clienti soddisfatti per viaggi su regionali



Puntualità in Italia

**88,5%**

di Intercity in arrivo entro 15 minuti

**95,3%**

di bus extraurbani in arrivo entro 15 minuti

**82,5%**

di Freccie in arrivo entro 10 minuti

**93,0%**

di regionali in arrivo entro 5 minuti

**95,0%**

di bus urbani in arrivo entro 5 minuti

**97,1%**

di clienti soddisfatti per viaggi di media e lunga percorrenza

**90,6%**

di clienti soddisfatti per servizi bus urbani

**96,3%**

di clienti soddisfatti per le informazioni in stazione

**88,7%**

di clienti soddisfatti per servizi bus extraurbani



Soddisfazione dei clienti del polo merci: giudizio complessivo di 7 su 10

## >> LE STAZIONI, LA CASA DEI VIAGGIATORI

Abbiamo raggiunto tutti gli obiettivi del 2021 per il miglioramento della qualità dei servizi nelle stazioni: raddoppiato la quota di energia elettrica da fonti rinnovabili per usi interni; il numero di furti in stazione è diminuito e abbiamo realizzato 125 interventi, fra banchine e ascensori, per migliorare l'accessibilità nelle nostre strutture.



Energia elettrica da fonti rinnovabili



Sicurezza in stazione



Accessibilità delle stazioni

## >> PER LA SICUREZZA DEI MEZZI E DELLE INFRASTRUTTURE

Attraverso processi di manutenzione certificati, utilizzo di sofisticati strumenti diagnostici e investimenti da oltre 4 miliardi di euro ci impegniamo quotidianamente per garantire la massima sicurezza per le persone, su tutte le reti ferroviarie e stradali.

Per la circolazione dei treni siamo stati tra i primi in Europa ad adottare l'European Rail Traffic Management System/European Train Control System (ERTMS/ETCS),



ERTMS/ETCS

Sistema per una circolazione sicura su tutta la rete ferroviaria europea

uno standard che permette la libera circolazione dei treni sulle tratte internazionali, grazie all'utilizzo di un linguaggio comune per tutti i mezzi e un innovativo sistema di controllo che fornisce preziose informazioni ai macchinisti, in tempo reale.

Per la sicurezza su strada è proseguito per tutto il 2021 il progetto Smart Road, che pone al centro l'automobilista e la sua tutela, prevede soluzioni digitali che ga-



Smart Road

Tecnologie di rilevazione per la riduzione di incidenti e migliori condizioni di viaggio in autostrada

rantiscono la riduzione di rischi di incidenti, maggiore comfort di viaggio e migliori condizioni di traffico e gestione di eventi critici. Inoltre, stiamo collaborando con il MIT di Boston per un progetto di sperimentazione che prevede la comunicazione diretta tra i sistemi integrati delle infrastrutture con gli smartphone dei guidatori, per ricevere un costante rilievo dello stato dei ponti e viadotti.



Piattaforma Resilience

Per un costante rilievo dello stato dei ponti e dei viadotti, grazie a un sistema di comunicazione biunivoca con i guidatori

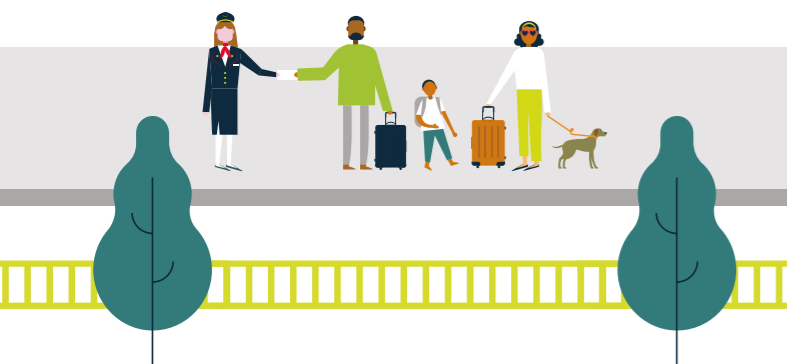


# LE COMUNITÀ

IL NOSTRO PAESE PUÒ  
REALMENTE CORRERE VERSO  
UN FUTURO PROSPERO  
COLMANDO LE DISTANZE  
ALL'INTERNO  
DELLA NOSTRA SOCIETÀ,  
TRAMITE INIZIATIVE  
E PROGETTI CONCRETI.

In questo periodo di incertezze e crisi economica, siamo presenti e impegnati concretamente nella realizzazione di progetti e iniziative solidali, con la collaborazione di enti locali, associazioni, reti e imprese locali.

Le stazioni sono la base di partenza per un nuovo sistema di welfare collaborativo, che prevede la presenza di numerosi Help Center su tutto il territorio nazionale e attività di promozione culturale e sociale.



**172.497 m<sup>2</sup>**  
superficie concessa  
in comodato d'uso gratuito



**> 180 mln di €**  
valore medio di mercato  
delle superfici messe a disposizione



**~ 496 km**  
di linee dismesse trasformate  
in linee turistiche, percorsi  
ciclabili e greenway

## >> GLI HELP CENTER

Gli Help Center, per i quali FS mette a disposizione le superfici, sono sportelli di ascolto che hanno l'obiettivo di prendere in carico i più deboli per avviarli verso percorsi di recupero, collaborando con i servizi sociali e le istituzioni preposte.

Attualmente sono presenti 18 Help Center in tutta Italia, oltre a numerosi Centri di accoglienza gestiti dall'associazionismo italiano.

Abbiamo messo a disposizione delle comunità locali, in comodato d'uso gratuito, 390 stazioni non più funzionali all'ordinaria attività ferroviaria per finalità sociali e 496 chilometri di linee dismesse per la creazione di linee turistiche, percorsi ciclabili e greenway.



Partecipazione al  
Festival del Cinema di Roma



Frecciarosa  
Iniziativa dedicata alla cura e alla prevenzione  
delle malattie oncologiche del seno



Save the Trucker  
Per la salute degli autotrasportatori  
impegnati nell'attività di trasporto su tutto  
il territorio nazionale

## >> INSIEME PER LA RIPARTENZA DEL PAESE

A marzo 2021 abbiamo inaugurato a Roma Termini il primo hub vaccinale nazionale, un'enorme struttura dotata di 17 postazioni di anamnesi e 21 dedicate alla vaccinazione, di cui due a uso esclusivo delle persone diversamente abili.

Abbiamo inoltre presentato il treno sanitario per il trasporto di pazienti Covid-19 o malati gravi, messo a disposizione di Protezione Civile e Croce Rossa Italiana. Il treno, dotato di 21 postazioni di terapia intensiva, barrelle a biocontenimento, erogatori di ossigeno e apparecchiature per la rianimazione da utilizzarsi sia in stazione sia durante il trasporto da un luogo all'altro, è stato realizzato per il trasporto di malati o feriti in caso di necessità, offrendo loro prime cure e prime diagnosi.

## >> PER LA CULTURA E IL SOCIALE

Siamo promotori dello sviluppo culturale del Paese da oltre un secolo, ed è nostro interesse che le persone di tutto il mondo possano scoprire le bellezze italiane grazie alla nostra rete di trasporti.

Specialmente dopo la pandemia, abbiamo stretto importanti collaborazioni con le principali fondazioni, realtà museali e associazioni per una ripresa del turismo sostenibile e della coesione sociale.

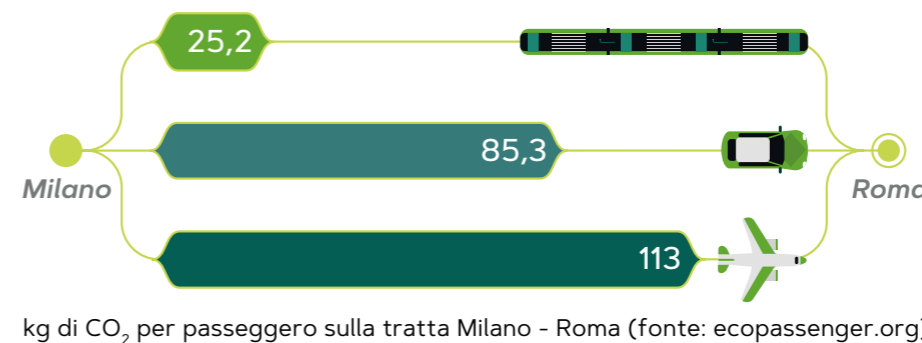
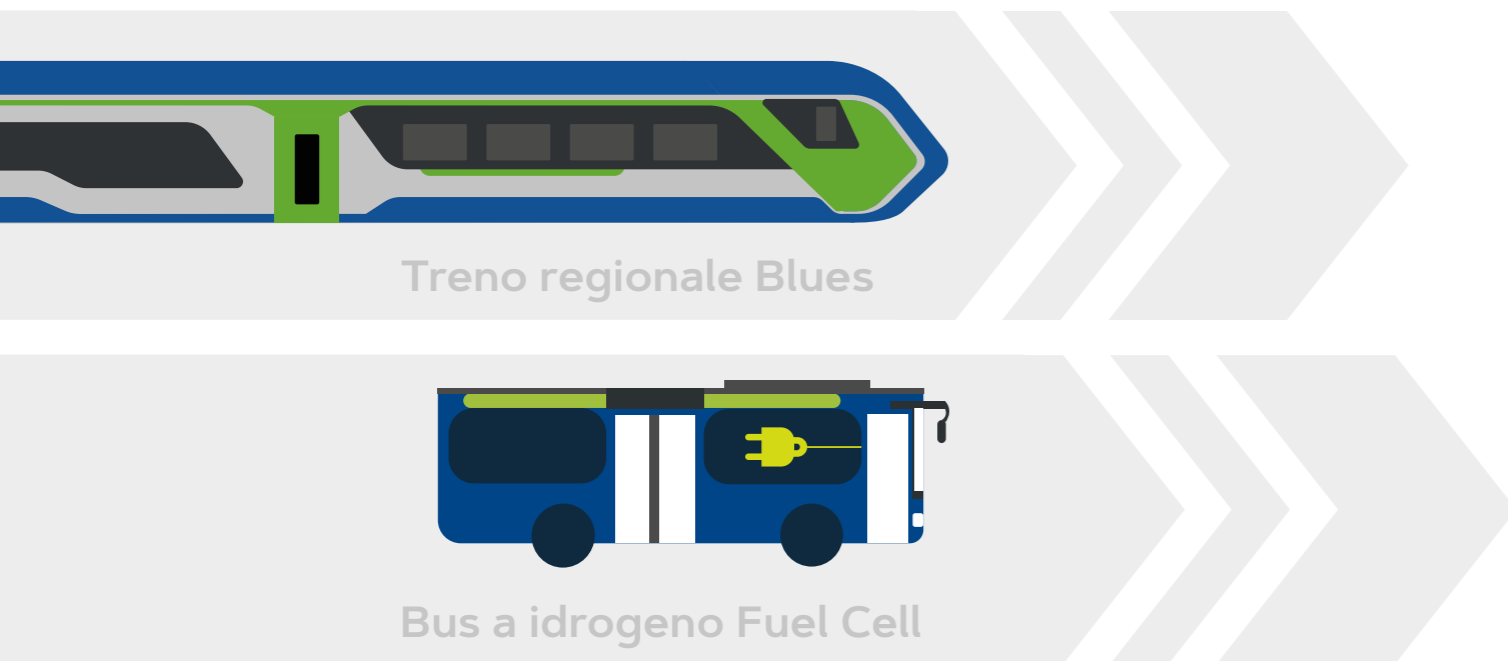


# RIPENSIAMO LA MOBILITÀ, PER IL PIANETA

È IL MOMENTO DI RIFORMULARE LE NOSTRE MODALITÀ DI SPOSTAMENTO CON SOLUZIONI MENO IMPATTANTI PER IL NOSTRO TERRITORIO.

Abbiamo visto un treno speciale, il Connecting Europe Express, attraversare 26 paesi europei, tra cui l'Italia, percorrendo 20mila chilometri e oltre cento città.

Con questo progetto, nato dalla cooperazione tra Commissione europea, Comunità delle ferrovie europee (Cer) e oltre quaranta tra operatori ferroviari, gestori dell'infrastruttura e partner, abbiamo voluto sensibilizzare sul ruolo del trasporto ferroviario nel raggiungimento degli obiettivi di decarbonizzazione e sottolineare quanto il treno sia fondamentale per connettere persone e territori.



## >> LE STRATEGIE PER LA DECARBONIZZAZIONE DEI TRASPORTI

La mobilità pesa nel computo delle emissioni di CO<sub>2</sub> per circa un quarto del totale. È quindi impellente trovare delle soluzioni per ridurre questo impatto con l'aumento di nuove modalità di spostamento a elevate performance ambientali.

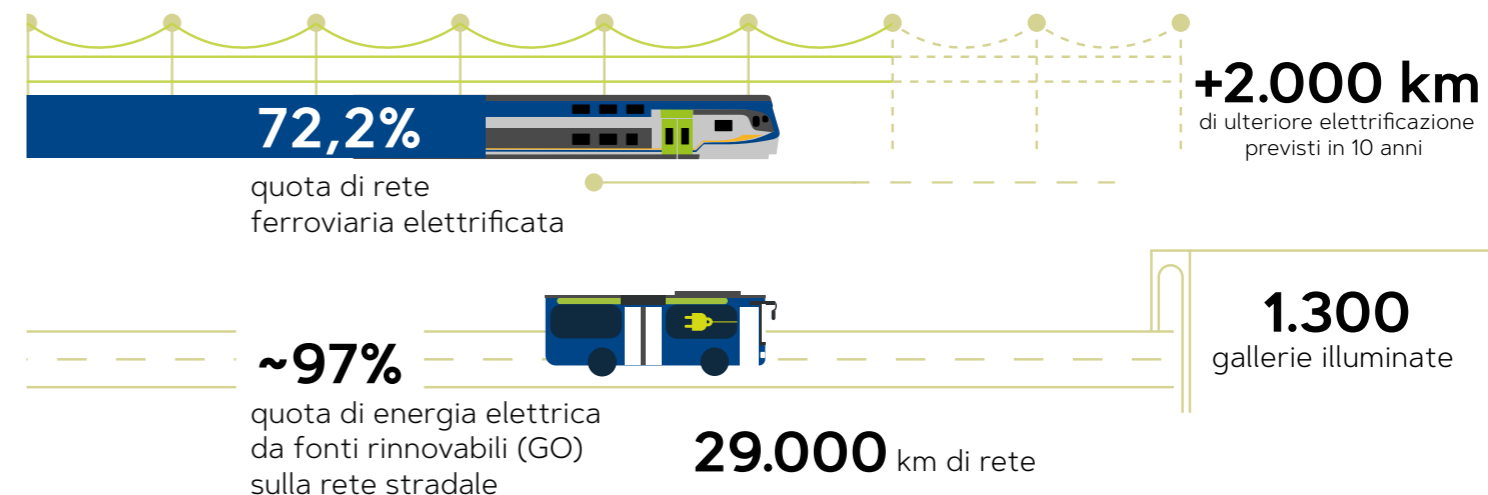
Il treno rimane il mezzo più efficace in questo senso, ma il trasporto collettivo su gomma e i sempre più diffusi sistemi di sharing completano il quadro di una nuova mobilità sostenibile, specialmente se accompagnate da una continua ricerca tecnologica nel campo delle energie rinnovabili.

## >> L'INNOVAZIONE TECNOLOGICA AL SERVIZIO DELL'AMBIENTE

Prospettiamo un'idea di trasporto a zero emissioni e per questo ci impegniamo costantemente nel potenziamento dei mezzi e delle infrastrutture.

Stiamo operando per elettrificare oltre 2mila chilometri di tratte ferroviarie per integrare i Blues, mezzi ibridi di nuova generazione, con alimentazione elettrica, diesel e a batterie.

Inoltre, stiamo studiando nuovi treni a idrogeno per coprire le tratte non elettrificate e abbiamo già lanciato una flotta di bus a idrogeno nei Paesi Bassi.



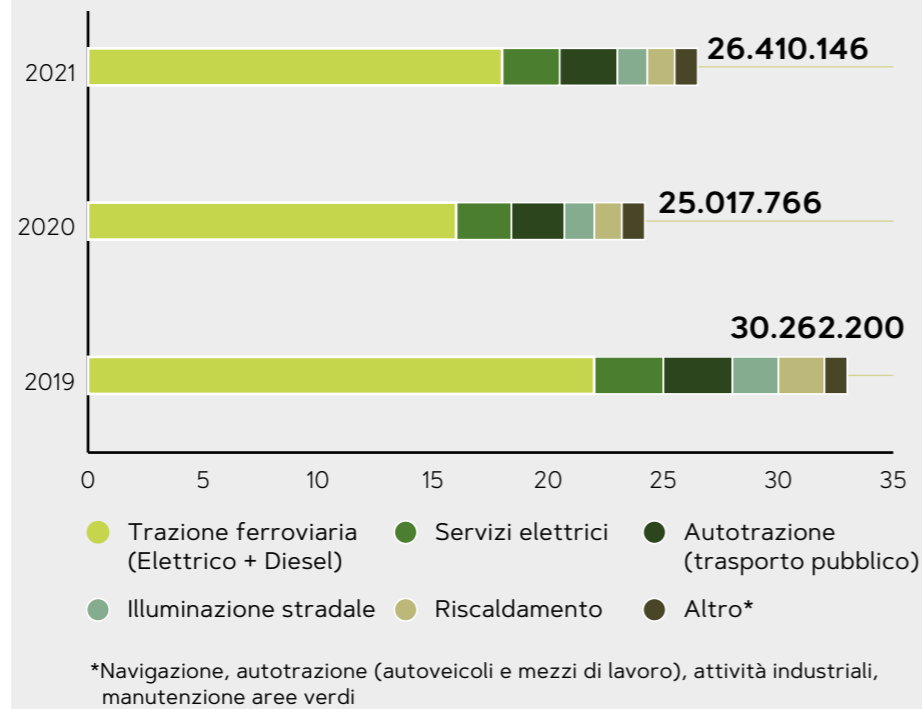
# L'ENERGIA E LE EMISSIONI

MONITORIAMO CON ATTENZIONE TUTTI I CONSUMI ENERGETICI E LE EMISSIONI IN RELAZIONE ALLE FONTI E AGLI USI FINALI. UN PASSAGGIO FONDAMENTALE PER CAPIRE DOVE OPERARE PER MIGLIORARE L'EFFICIENTAMENTO ENERGETICO DELLE NOSTRE ATTIVITÀ.

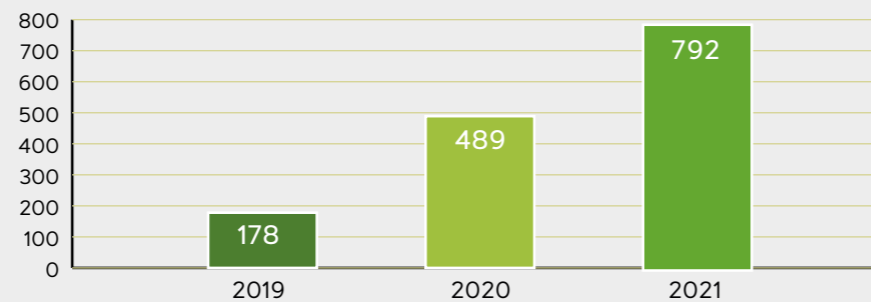
Per questo motivo abbiamo partecipato alla rendicontazione di Carbon Disclosure Project (CDP), riferimento internazionale sulla gestione aziendale dei temi legati al cambiamento climatico, che ci ha portato a ottenere il punteggio B (fascia di risultato Management).

Nel 2021 inoltre è stato pubblicato il primo GHG Report del Gruppo FS Italiane, un documento di approfondimento su strategie, governance, risultati e iniziative a contrasto dei cambiamenti climatici.

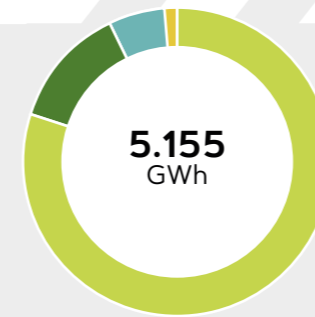
CONSUMO DI ENERGIA FINALE DEL GRUPPO FS IN GJ



APPROVVIGIONAMENTO DI ENERGIA ELETTRICA DA FONTI RINNOVABILI CERTIFICATE MEDIANTE GO [GWh]



ENERGIA ELETTRICA



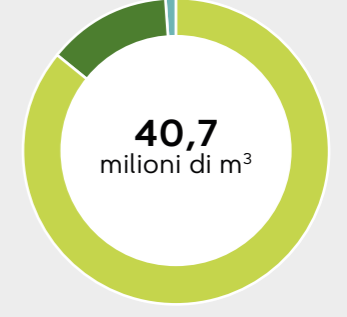
- 80% - Trazione Ferroviaria
- 13% - Servizi elettrici
- 6% - Illuminazione rete stradale
- 1% - TPL

GASOLIO



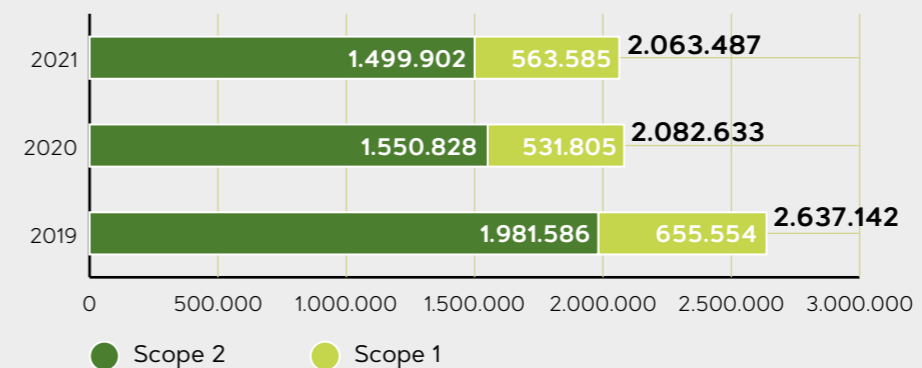
- 52% - Trazione Ferroviaria
- 27% - Autotrazione (trasporto pubblico)
- 11% - Navigazione
- 8% - Autotrazione (veicoli e mezzi di lavoro)
- 2% - Riscaldamento

GAS NATURALE

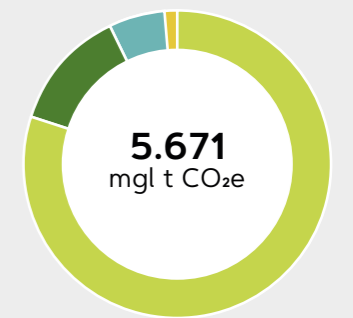


- 86% - Riscaldamento
- 13% - Autotrazione (trasporto pubblico)
- 1% - Attività industriali, autotrazione (autoveicoli e mezzi di lavoro)

EMISSIONI DIRETTE E INDIRETTE - SCOPE 1 E SCOPE 2 (TCO<sub>2e</sub>)



EMISSIONI DI SCOPE 3\* 2021



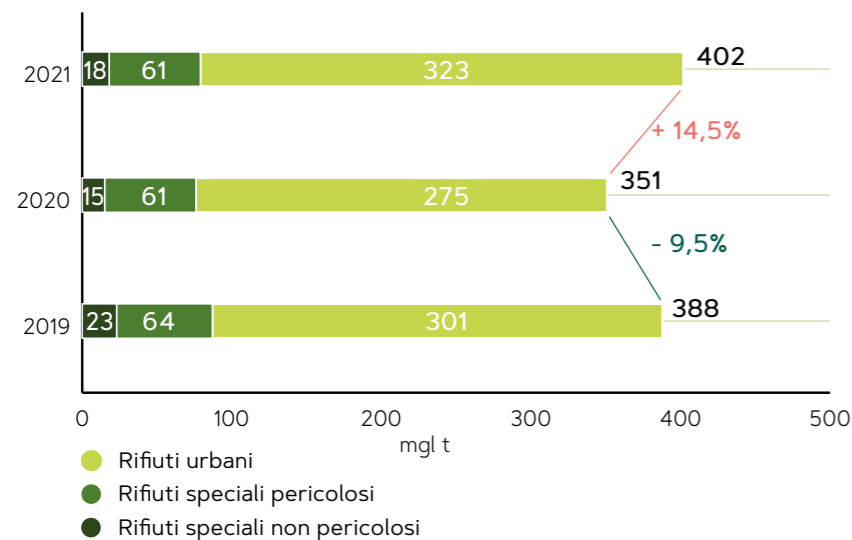
- 78% - Beni capitalizzati
- 11% - Approvvigionamenti energetici upstream
- 10% - Utilizzo dell'infrastruttura ferroviaria da parte di altre imprese ferroviarie
- 1% - Beni e servizi acquistati

\* Categorie Rilevanti 1-2-3-11 rif GHG Protocol

# GLI ALTRI IMPATTI AMBIENTALI

LE RISORSE CHE LA NATURA CI OFFRE SONO LIMITATE  
E NOI SIAMO RESPONSABILI DELLA LORO TUTELA.  
IL NOSTRO IMPEGNO SUI TEMI AMBIENTALI È COSTANTE,  
IN QUALSIASI AMBITO OPERIAMO.

GESTIONE DEI RIFIUTI IN TONNELLATE



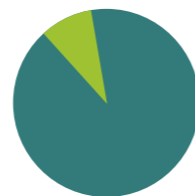
\* Inclusi i rifiuti urbani prodotti negli spazi delle stazioni aperti al pubblico

A seguito del calo del 2020 a causa della pandemia, la progressiva ripresa delle attività ha determinato un aumento nella produzione dei rifiuti.



**402**

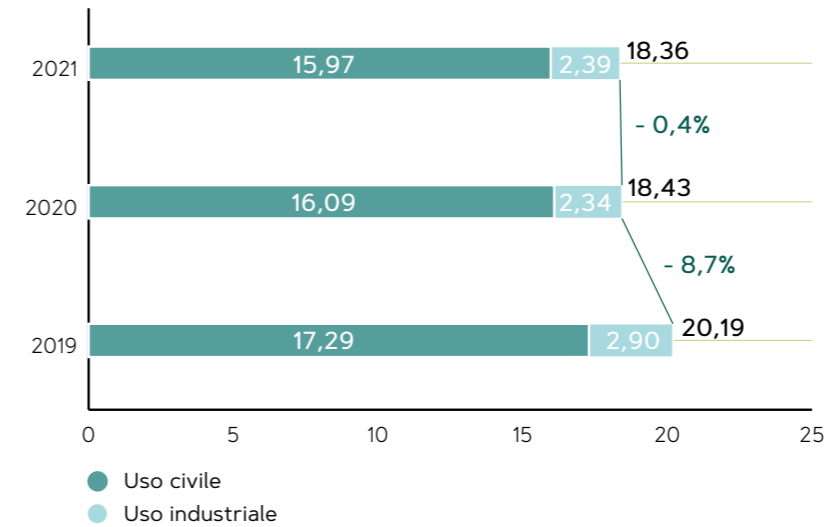
Totale rifiuti prodotti  
in migliaia di t



**92%**

rifiuti inviati a recupero o destinati  
alla raccolta differenziata

GESTIONE DELLE RISORSE IDRICHE IN MILIONI DI METRI CUBI



**18,36**

Consumi idrici  
in milioni di m³

## >> DYNAMAP, IL SISTEMA DINAMICO DI MAPPATURA ACUSTICA DELLA RETE STRADALE

L'obiettivo del progetto DYNAMAP (Development of Low Cost Sensors for Real Time Noise Mapping), promosso da LIFE+, consiste nell'implementazione del sistema dinamico di mappatura acustica che rileva e rappresenta, attraverso dispositivi intelligenti, l'impatto acustico della rete stradale in tempo reale.

Anas ha previsto il completamento del sistema di monitoraggio, già installato lungo l'autostrada A90, e la sua implementazione in aree dove sia stata rilevata l'opportunità di procedere con un monitoraggio in tempo reale dell'impatto acustico, quali, a titolo esemplificativo, la tangenziale di Catania e la tangenziale di Bari.

Inoltre, è atteso un potenziamento del sistema che includa anche il monitoraggio della qualità dell'aria e delle condizioni meteo.

**682 km** di barriere acustiche in Italia

**475 km** ferroviarie

**207 km** stradali

# GLI ACQUISTI RESPONSABILI

LA STRUTTURA  
DEL GRUPPO FS SI REGGE  
SULLA COOPERAZIONE  
E COMUNICAZIONE  
CON FORNITORI  
SELEZIONATI TRAMITE  
STANDARD ETICI,  
DI SICUREZZA E AMBIENTE.

## >> UN PERCORSO DI MIGLIORAMENTO, FIANCO A FIANCO CON I NOSTRI FORNITORI

Nel 2021 abbiamo emesso delle linee guida in tema di approvvigionamenti sostenibili con l'obiettivo di individuare i principi di sostenibilità e sollecitarne l'integrazione a tutti i nostri fornitori.

Attraverso questo iter di azioni, garantiamo un miglioramento continuo nella relazione con tutte le società con cui collaboriamo.

La nostra vision aziendale non può prescindere dall'integrità e dall'etica dei nostri fornitori e collaboratori.

Abbiamo quindi avviato un processo per includere, nel sistema di selezione dei nostri fornitori nei bandi di gara, una serie di criteri di sostenibilità in ambito ambientale e sociale: richiediamo il possesso delle certificazioni ambientali più aggiornate, l'utilizzo di materiali eco-compatibili, soluzioni per migliorare l'efficienza energetica in un'ottica green e misure per valutare la tutela e l'inclusione nei posti di lavoro.



**92%**

Valore dei pagamenti generato in Italia



**611**

fornitori valutati dal 2017 utilizzando i criteri indicati dalla piattaforma di monitoraggio EcoVadis

## 0 - CRITERI DI SUSTAINABLE PROCUREMENT

Definizione di standard di Gruppo in tema di approvvigionamenti sostenibili.

## 1 - ASSESSMENT

Introdurre, nelle gare da aggiudicare sulla base dell'offerta economicamente più vantaggiosa e/o nei sistemi di qualificazione, una valutazione sul profilo di sostenibilità del fornitore che contribuisca all'attribuzione di un punteggio premiale.



Partecipazione degli operatori economici alla gara



Iscrizione degli operatori economici alla piattaforma per la valutazione ESG



Valutazione score ESG e assegnazione punteggio



Apertura buste e aggiudicazione gara



Sottoscrizione del contratto con il fornitore

## 2 - MONITORAGGIO

Monitorare le performance di sostenibilità dei fornitori attraverso la raccolta e l'analisi delle informazioni relative ai loro impatti ambientali, sociali ed economici.



Trasmissione dati/informazioni sulle performance ESG



Analisi dati/informazioni su impatti ambientali, sociali ed economici dei fornitori



Risk assessment e identificazione fornitori «materiali»

## 3 - VERIFICA

Effettuare attività di verifica (audit) sui fornitori



Attività di audit e identificazione azioni correttive/spunti di miglioramento



Monitoraggio piano di azione per il miglioramento delle performance della supply chain

# LE INFRASTRUTTURE SOSTENIBILI

L'IMPATTO DI UN'INFRASTRUTTURA SULL'AMBIENTE  
E LA SOCIETÀ È DA CONSIDERARE IN TUTTI I SUOI FATTORI,  
DATO CHE CONDIZIONA I DESTINI, I PROGETTI  
E LA CONNESSIONE SOCIALE IN MANIERA SOSTANZIALE.  
UNA GRANDE OPERA DEVE ESSERE VALUTATA MOLTO  
ATTENTAMENTE E STUDIATA PER MASSIMIZZARE I BENEFICI  
NEL TESSUTO IN CUI SORGE.

Anche quest'anno abbiamo svolto specifiche attività per coinvolgere gli stakeholder e definire con loro una strategia per la creazione di consenso diffuso nei territori interessati dai progetti infrastrutturali.

## >> ASCOLTARE ATTIVAMENTE

Abbiamo sviluppato una specifica piattaforma di Sentiment Analysis che consente di eseguire attività di monitoraggio sui social network e sul web sui progetti infrastrutturali strategici.

La piattaforma di Sentiment Analysis abilita un ascolto attivo utile a estrarre opinioni, a partire dall'elaborazione di grandi quantità di dati raccolti da testi presenti sul web (siti internet, social network, blog o forum), e conoscere la percezione su tematiche chiave d'interesse per gli stakeholder di riferimento.

## >> ATTENZIONE AI TERRITORI

Analizziamo con cura i contesti territoriali in cui le opere si collocano, valutando le conseguenze finali e le interferenze durante le lavorazioni, e operiamo con interventi concreti per mitigare eventuali impatti ambientali.

Nel 2021 è stato integrato il Tariffario della CO<sub>2</sub> all'interno dei nostri sistemi gestionali, in modo da visualizzare le emissioni di CO<sub>2</sub> equivalente correlate a materiali, trasporti e lavorazioni prodotte in fase di costruzione delle opere infrastrutturali.

Un ulteriore strumento di monitoraggio e di verifica, con lo scopo di cercare le soluzioni più sostenibili in fase di progettazione delle opere.

## >> DALLA STAZIONE ALL'HUB MULTIMODALE

Il Piano stazioni e città è orientato a trasformare i terminali viaggiatori in hub intermodali e poli di attrazione per lo sviluppo del territorio, in grado di rispondere in modo resiliente alle emergenze ambientali, economiche e sociali. Intendiamo trovare nuove soluzioni per rendere le stazioni un polo per la mobilità dei viaggiatori, con miglioramenti all'accessibilità e all'attrattività delle aree, per la nascita di veri e propri nodi di mobilità integrata e sostenibile.

## >> PERCORRERE LA STRADA DEL FUTURO

L'implementazione delle Smart Road è una priorità per lo sviluppo delle nostre infrastrutture, dopo la vincente sperimentazione eseguita nel 2021: abbiamo infatti avviato il progetto di Smart Road Cortina 2021, cento chilometri di strada statale che unisce Longarone a Cortina d'Ampezzo, dove sono stati installati sistemi di rilevazione del traffico, incidenti e condizioni meteo, tutti monitorati dalla centrale operativa aperta a Cortina. Una struttura innovativa che rende più efficienti i flussi di traffico, migliora la sicurezza stradale e il comfort di guida. Un primo passo verso l'avvento della guida autonoma.





# FS IN MOVIMENTO

Attraverso la logistica integrata intendiamo seguire la catena di valore per una mobilità più sostenibile

Abbiamo previsto circa 50 miliardi di investimenti per lo sviluppo della rete autostradale e per un processo di accelerazione verso la Smart Road

Le persone del Gruppo FS sono e saranno il perno della crescita dell'azienda, da tutelare e valorizzare

Puntiamo a raddoppiare la quota traffico merci su rotaia rispetto al 2019, migliorare i terminal esistenti e crearne di nuovi

Piattaforma Resilience per il monitoraggio delle infrastrutture stradali e ferroviarie

Il Wi-Fi sarà diffuso in tutte le 2.200 stazioni con connessione a fibra

Miglioriamo costantemente i servizi digitali per i nostri passeggeri, dalla user experience alla cyber security

Con il progetto Gigabitrail conatteremo l'infrastruttura ferroviaria

I treni regionali Blues sono i nostri nuovi mezzi a tecnologia ibrida, costruiti con materiali ecologici e riciclabili



**A cura di**

Strategy, Sustainability & Asset Management  
Mail: [rapportostenibilita@fsitaliane.it](mailto:rapportostenibilita@fsitaliane.it)

**Coordinamento editoriale e creativo**

Communication - Prodotti Editoriali



Piazza della Croce Rossa 1 - 00161 Roma

**Illustrazioni**

Cecilia Turchelli

**Realizzazione e progetto grafico**



Zilla Report - [zillareport.com](http://zillareport.com)

**Stampa**



Via A. Gramsci 19 - 81031 Aversa (CE)

Edizione maggio 2022



